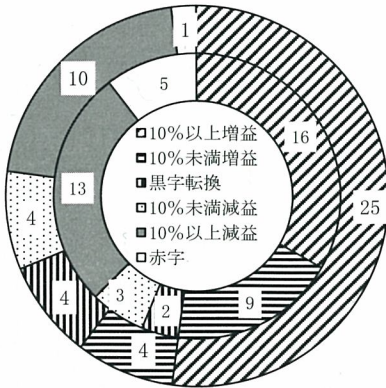


投資シグナル

京滋の3月期決算上場企業の第3四半期営業利益状況
(前年同期比。内側が15.3、外側が16.3。単位・社)



第3四半期の増益ペースが鈍化 増益企業数は前年同期比で増加

京都、滋賀に本社を置く三月期決算上場企業四十八社（金融三社を除く。連結四十五社、単体三社）の一六年三月期第3四半期（一五年四月十二月）の業績は、売上高が前年同期比五・四％増、営業利益は同一四・四％増となった（西村証券の集計）。前年同期（同じ四十八社集計。七・〇％増収、三四・六％営業増益）に引き続き増収増益になったが、前年同期実績に比べ、売上高、営業利益とも増加ペースが鈍化の傾向に。

この四十八社のうち、増収が三十一社（前年同期は三十社）、営業増益（黒字転換含む）は三十三社（同二十七社）に。営業赤字は一社（同五社）に減少し、営業増益ないし営業黒字転換となった企業の比率は六八・八％（同五六・三％）に上昇。円安による海外での売上増に加え、自動車向けなどに需要が伸びている電子部品大手や、原料価格の下落メリツトを享受した化学、外国人観光客増の恩恵を受けた消費関連の一部など、京滋に本社を置く三月期決算上場企業の好実態の裾野が広がっている。

一六年三月期の通期業績見通しについて、西村証券の集計（金融三社を除く四十八社の会社側予想ベース。一六年二月二十六日現在）では、売上高が前期比二・九％増、営業利益は同一〇・一％増（前回集計は一五年十一月十三日現在。四・九％増収、一六・六％営業増益）となっている。また、一株当たり年間配当金の会社側計画は、増配十七社（前回集計は十八社）、減配四社（同三社）になっている。

西村証券

金融商品取引業者 近畿財務局長(金商)第26号
加入協会 日本証券業協会
指定紛争解決機関 特定非営利法人 証券・金融商品あっせん相談センター

本店 〒600-8007 京都市下京区四条通高倉西入(大丸前)
TEL (075) 221-2155 (代表)

亀岡営業所 〒621-0804 亀岡市追分町馬場通5番地(亀岡駅前)
TEL (0771) 24-2311 (代表)

草津営業所 〒525-0032 草津市大路1丁目1番(草津駅東口)
TEL (077) 565-1555 (代表)

京滋の3月期決算上場企業の16年3月期第3四半期(15年4~12月)業績ランキング
 京都と滋賀に本社を置く3月期決算の上場企業において、今期第3四半期累計期間の売上高、営業利益、経常利益のそれぞれの前年同期比増加率、売上高営業利益率、売上高経常利益率と、売上高営業利益率の改善度について、上位10社は以下の通りとなった。

◆当四半期の売上高増加率ランキング(単位・%、百万円)

	会社名	コード	増加率	当四半期	前年同期
1	ヤマシナ	5955	44.5	6,301	4,360
2	KTC	5966	27.8	6,437	5,038
3	ユーシン精機	6482	22.5	15,527	12,671
4	村田製作所	6981	22.1	949,487	777,714
5	タカラバイオ	4974	19.7	20,706	17,293
6	日本電産	6594	18.8	895,353	753,766
7	松風	7979	16.3	17,050	14,660
8	星和電機	6748	12.6	14,016	12,443
	SCREENホールディングス	7735	12.6	182,841	162,324
10	島津製作所	7701	11.7	241,255	216,073

◆当四半期の営業利益増加率ランキング(単位・%、百万円)

	会社名	コード	増加率	当四半期	前年同期
1	上原成商事	8148	633.3	457	62
2	野崎印刷紙業	7919	580.9	480	70
3	日新電機	6641	117.3	4,203	1,934
4	ワコールホールディングス	3591	109.9	12,692	6,047
5	京福電気鉄道	9049	87.3	1,024	547
6	ユーシン精機	6482	70.1	2,494	1,465
7	三洋化成工業	4471	56.3	9,288	5,944
8	島津製作所	7701	50.6	22,245	14,770
9	SCREENホールディングス	7735	47.8	14,978	10,137
10	村田製作所	6981	46.1	235,414	161,105

◆当四半期の経常利益(または税引前四半期純利益)増加率ランキング(単位・%、百万円)

	会社名	コード	増加率	当四半期	前年同期
1	野崎印刷紙業	7919	639.2	478	64
2	ワタベウエディング	4696	272.8	570	153
3	日新電機	6641	99.9	4,438	2,220
4	京福電気鉄道	9049	92.8	1,000	518
5	上原成商事	8148	88.5	715	379
6	JEUGIA(単)	9826	87.1	81	43
7	川重冷熱工業	6414	71.6	168	98
8	ワコールホールディングス	3591	66.4	14,213	8,542
9	SCREENホールディングス	7735	57.3	14,755	9,381
10	KTC	5966	52.8	559	366

◆当四半期の売上高営業利益率ランキング (単位・%、百万円)

	会社名	コード	利益率	売上高	営業利益
1	村田製作所	6981	24.79	949,487	235,414
2	コタ(単)	4923	19.74	4,955	978
3	ユーシン精機	6482	16.06	15,527	2,494
4	互応化学工業	4962	11.25	5,625	633
5	ローム	6963	11.07	274,387	30,369
6	京福電気鉄道	9049	10.96	9,339	1,024
7	日本新薬	4516	10.88	63,463	6,907
8	日本電産	6594	10.50	895,353	93,990
9	任天堂	7974	9.98	425,664	42,485
10	日本写真印刷	7915	9.70	86,069	8,345

◆当四半期の売上高経常利益率(または税引前四半期純利益率)ランキング (単位・%、百万円)

	会社名	コード	利益率	売上高	経常利益
1	村田製作所	6981	25.28	949,487	240,023
2	コタ(単)	4923	19.62	4,955	972
3	ユーシン精機	6482	15.32	15,527	2,379
4	ローム	6963	14.82	274,387	40,664
5	任天堂	7974	12.99	425,664	55,295
6	互応化学工業	4962	12.82	5,625	721
7	日本新薬	4516	11.45	63,463	7,267
8	京福電気鉄道	9049	10.71	9,339	1,000
9	日本電産	6594	10.54	895,353	94,357
10	日本写真印刷	7915	9.97	86,069	8,577

◆当四半期の売上高営業利益率改善度ランキング (営業赤字を除く。単位・%ポイント、%)

	会社名	コード	改善度	当四半期利益率	前年同期利益率
1	京福電気鉄道	9049	4.71	10.96	6.25
2	ユーシン精機	6482	4.50	16.06	11.56
3	村田製作所	6981	4.07	24.79	20.72
4	ワコールホールディングス	3591	4.04	8.24	4.20
5	日新電機	6641	3.32	6.18	2.86
6	三洋化成工業	4471	3.02	7.80	4.78
7	野崎印刷紙業	7919	3.01	3.56	0.55
8	任天堂	7974	2.84	9.98	7.14
9	コタ(単)	4923	2.41	19.74	17.33
10	島津製作所	7701	2.38	9.22	6.84

(注) 金融除く。連結ベース。(単)は単体。

京滋本社の上場企業の今期業績予想ランキング上位10社(2016.2.26現在)
 京都と滋賀に本社を置く上場企業において、今期予想ないし前期実績発表前予想(会社側発表値)の売上高、営業利益、経常利益の各々の前年比増加率、売上高営業利益率、売上高経常利益率と、売上高営業利益率の改善度について、上位10社は以下の通り。

◆今期予想売上高の増加率ランキング(単位・%、百万円)

	会社名	コード	決算期	増加率	今期予	前期
1	ファーマフーズ(単)	2929	16.7	45.4	3,150	2,165
2	ヤマシナ	5955	16.3	39.5	8,921	6,394
3	システム ディ	3804	16.10	25.6	3,361	2,676
4	サムコ(単)	6387	16.7	21.8	6,400	5,252
5	松風	7979	16.3	19.5	23,526	19,688
6	ユーシン精機	6482	16.3	18.0	21,000	17,799
7	村田製作所	6981	16.3	15.0	1,200,000	1,043,542
8	タカラバイオ	4974	16.3	12.4	29,200	25,969
9	ハウズドゥ	3457	16.6	12.2	16,355	14,573
	シーシーエス	6669	16.7	12.2	7,800	6,951

◆今期予想営業利益の増加率ランキング(単位・%、百万円)

	会社名	コード	決算期	増加率	今期予	前期
1	クラウディア	3607	16.8	1,800.0	380	20
2	JEUGIA(単)	9826	16.3	214.5	100	31
3	野崎印刷紙業	7919	16.3	175.9	290	105
4	システム ディ	3804	16.10	100.0	314	157
5	ワコールホールディングス	3591	16.3	97.7	14,000	7,082
6	京進	4735	16.5	74.5	366	209
7	ハウズドゥ	3457	16.6	49.9	924	617
8	ヤマシナ	5955	16.3	41.3	400	283
9	KTC	5966	16.3	39.7	740	529
10	ユーシン精機	6482	16.3	34.5	3,100	2,304

◆今期予想経常利益(または税引前当期純利益)の増加率ランキング(単位・%、百万円)

	会社名	コード	決算期	増加率	今期予	前期
1	JEUGIA(単)	9826	16.3	235.9	100	29
2	クラウディア	3607	16.8	228.7	420	127
3	野崎印刷紙業	7919	16.3	197.2	285	95
4	システム ディ	3804	16.10	104.0	306	150
5	京進	4735	16.5	67.8	364	216
6	ハウズドゥ	3457	16.6	56.8	804	513
7	日本電気硝子	5214	16.12	40.1	20,000	14,272
8	オンリー	3376	16.8	33.8	1,150	859
9	KTC	5966	16.3	31.2	760	579
10	ワコールホールディングス	3591	16.3	27.8	14,500	11,342

◆今期予想売上高営業利益率ランキング(単位・%、百万円)

	会社名	コード	決算期	利益率	売上高	営業利益
1	村田製作所	6981	16.3	22.67	1,200,000	272,000
2	コタ(単)	4923	16.3	17.00	6,500	1,105
3	ユーシン精機	6482	16.3	14.76	21,000	3,100
4	オンリー	3376	16.8	13.15	7,300	960
5	サムコ(単)	6387	16.7	12.97	6,400	830
6	オプテックス	6914	16.12	12.90	31,000	4,000
7	不二電機工業(単)	6654	16.1	12.37	4,100	507
8	シーシーエス	6669	16.7	11.79	7,800	920
9	互応化学工業	4962	16.3	11.31	7,430	840
10	日本電産	6594	16.3	11.30	1,150,000	130,000

◆今期予想売上高経常利益率(または税引前当期純利益率)ランキング(単位・%、百万円)

	会社名	コード	決算期	利益率	売上高	経常利益
1	村田製作所	6981	16.3	23.00	1,200,000	276,000
2	コタ(単)	4923	16.3	16.78	6,500	1,091
3	オンリー	3376	16.8	15.75	7,300	1,150
4	ユーシン精機	6482	16.3	14.76	21,000	3,100
5	オプテックス	6914	16.12	13.23	31,000	4,100
6	不二電機工業(単)	6654	16.1	12.85	4,100	527
7	互応化学工業	4962	16.3	12.72	7,430	945
8	サムコ(単)	6387	16.7	12.34	6,400	790
9	トーセ	4728	16.8	11.49	6,112	702
10	シーシーエス	6669	16.7	11.03	7,800	860

◆今期予想売上高営業利益率改善度ランキング(営業赤字と決算期変更除く。単位・%ポイント、%)

	会社名	コード	決算期	改善度	今期利益率予	前期利益率
1	システム ディ	3804	16.10	3.47	9.34	5.87
2	ワコルホールディングス	3591	16.3	3.14	6.83	3.69
3	クラウディア	3607	16.8	2.58	2.74	0.16
4	三洋化成工業	4471	16.3	2.24	7.59	5.35
5	オンリー	3376	16.8	2.22	13.15	10.93
6	村田製作所	6981	16.3	2.11	22.67	20.56
7	任天堂	7974	16.3	2.09	6.60	4.51
8	KTC	5966	16.3	1.98	9.36	7.38
9	ユーシン精機	6482	16.3	1.82	14.76	12.94
10	トーセ	4728	16.8	1.71	11.01	9.30

(注) 金融除く。連結ベース。(単)は単体。

京滋本社企業の昨年来株価騰落率(15年1月始値→16年2月終値。単位:%)

ハウスドゥ	+131.60	村田製	+2.88	王将	-11.41	滋賀銀	-28.53
日新電	+59.72	コタ	+2.64	キング	-12.84	タカラバイオ	-28.88
シード平和	+57.19	フジックス	+2.51	JEUGIA	-13.61	京都銀	-29.44
京福電	+53.81	日本新薬	+1.31	三東工	-13.64	サムコ	-30.35
オプテックス	+49.12	京進	+1.13	日写印	-14.91	ローム	-34.42
島津製	+42.97	オンリー	-0.60	三洋化	-15.84	白鳩	-35.34
京都ホ	+34.52	日電硝子	-1.29	星和電	-16.34	日理化	-35.59
任天堂	+26.37	中央倉	-1.43	ヤマシナ	-17.19	ファーマF	-36.09
川重冷熱	+22.00	互応化	-2.07	ワタベ	-17.21	ニチダイ	-36.49
スクリーン	+19.18	オプテFA	-2.55	一工薬	-18.49	シーシーエス	-38.56
フェイス	+16.06	トーセ	-4.35	松風	-18.73	シライ電	-41.79
上原成	+15.75	日本電産	-5.41	アイフル	-22.60	メタルアート	-41.89
金下建	+14.18	システム ディ	-6.89	ニチコン	-22.86	京写	-43.55
TOWA	+8.03	堀場製	-7.85	日東精	-25.14	オムロン	-45.06
ワコールHD	+7.10	京セラ	-9.89	ユージン精	-26.04	ニチユ三菱	-46.49
野崎紙	+7.03	平和堂	-9.90	クラウディア	-26.52	エスケーエレ	-48.37
KTC	+7.02	フジテック	-10.12	サンコール	-27.38	第一精	-51.00
宝HLD	+6.69	不二電	-10.45	ムンパット	-27.40	ニッセンHD	-60.77
ファルコHD	+3.70	GSユアサ	-10.83	たけびし	-28.30		

(※)ファーマF、ハウスドゥ、クラウディア、コタ、ムンパットは上記期間内の株式消滅を考慮。ハウスドゥは上場日初値始値を使用。

京滋本社企業の昨年来株価動向

平均株価は今年初めに急落

一五年一月から一六年二月までの全体相場を日経平均株価の動きで振り返ると、海外株の堅調な動きなどを背景に一五年四月には約十五年ぶりに二〇、〇〇円台を回復。企業業績の拡大期待から六月下旬には約十八年半ぶりの二〇、九〇〇円台乗せとなった。その後は二〇、〇〇円中心に上下一、〇〇〇円のレンジでもみあったが、中国の景気減速懸念や米国金融政策の不透明感などを背景に九月末に一七、〇〇〇円を割り込んだ。その後は日銀の追加金融緩和期待などから二〇、〇〇〇円超まで戻ったが、原油安や円高などが嫌気され一六年初めに急落。二月は一時一五、〇〇〇円割れとなったが、月末にかけては一六、〇〇〇円前後で推移した。

京滋企業の7割が値下がり

京都府や滋賀県に本社を置く株式会社企業七十五社(一六年二月末現在)について、一五年一月(一五年三月に新規上場したハウスドゥについては上場初日)から一六年二月末までの株価の動き(期間内の株式分割実施企業は分割を考慮。七ページ)をみると、日経平均株価が急落した今年に入ってから昨年来安値を更新した銘柄は五十社と、集計企業全体の三分の二を占めた。また、期間内の始値と終値を比較すると、全体の約七割にあたる五十一社が値下がりとなり、これらのうち約八割にあたる四十一社が今年二月中に昨年来安値を更新した。

株式市場全体では、これから発表が本格化する三ヶ月決算企業の一六年三ヶ月業績結果や一七年三ヶ月業績予想に関心が集まり始めており、為替や資源価格、国際情勢などの動向と合わせて注視されよう。

京滋本社企業の昨年来株価推移

高安のカッコ内は、年・月・日。
一五年一月始値、一六年二月終値。

	始 値	高 値	安 値	終 値
和工建	890	2,188 (15.09.03)	766 (15.05.01)	1,399
平東下	154	230 (15.04.08)	119 (16.02.12)	133
三金宝	402	484 (15.05.12)	390 (16.01.21)	459
H L	777	1,027 (15.07.31)	701 (15.09.29)	829
Fマ	568	1,075 (15.01.20)	252 (15.08.25)	363
鳩一	798	921 (15.01.14)	416 (15.08.25)	516
ウスド	840	1,169 (15.06.16)	777 (16.02.12)	835
ハコジ	1,060	2,930 (15.05.29)	766 (15.03.27)	2,455
ワール	1,212	1,768 (15.08.12)	1,107 (15.02.02)	1,298
フック	359	454 (15.05.11)	350 (15.01.13)	368
クラウ	675	695 (15.02.24)	453 (16.02.16)	496
システ	537	1,010 (15.07.08)	430 (16.02.12)	500
システ	1,121	1,923 (15.04.17)	1,100 (16.01.21)	1,301
日理	222	318 (15.07.24)	115 (16.02.15)	143
一三工	384	419 (15.02.24)	286 (16.02.12)	313
日洋	871	1,032 (15.12.07)	712 (16.02.12)	733
日新	3,820	5,450 (15.12.02)	3,555 (15.05.12)	3,870
日アル	1,269	1,807 (15.08.17)	1,191 (16.02.12)	1,316
ワルタ	523	687 (15.08.28)	392 (16.02.12)	433
ト一	736	1,030 (15.03.19)	640 (16.02.12)	704
京一	265	397 (15.06.18)	246 (15.02.02)	268
コ五	1,250	1,961 (15.02.13)	1,134 (15.09.02)	1,283
五カ	1,350	1,425 (15.07.27)	1,210 (16.02.15)	1,322
日カ	1,468	1,477 (15.01.05)	900 (16.02.12)	1,044
日メ	544	726 (15.04.16)	505 (15.01.14)	537
日メ	370	391 (15.03.18)	195 (16.02.12)	215
日マ	64	83 (15.03.12)	46 (16.02.12)	53
日K	370	401 (15.04.27)	229 (16.02.12)	277
日K	342	416 (15.07.13)	326 (15.08.25)	366
日サ	672	723 (15.06.25)	427 (16.02.12)	488
日T	660	1,124 (15.07.07)	560 (16.02.12)	713
日サ	1,130	1,279 (15.03.23)	725 (16.02.12)	787
日フ	1,275	1,610 (15.06.18)	947 (15.08.25)	1,146
日川	500	704 (15.03.27)	500 (15.01.07)	610
日川	718	795 (15.06.16)	414 (16.02.12)	456
日一	2,300	3,120 (15.06.19)	1,600 (16.02.12)	1,701
日一	8,000	11,415 (15.08.03)	6,407 (16.02.12)	7,567
日一	2,355	3,030 (15.03.19)	1,086 (16.02.12)	1,154
日一	638	1,128 (16.02.01)	593 (15.01.14)	1,019
日一	5,430	5,900 (15.06.02)	2,742 (16.02.12)	2,983
日一	1,560	1,591 (15.02.25)	1,202 (16.02.12)	1,397
日一	280	323 (15.12.08)	148 (16.02.15)	163
日一	666	930 (15.03.16)	577 (15.09.14)	649
日一	1,600	1,993 (15.06.08)	800 (16.02.12)	983
日一	517	586 (15.03.23)	382 (16.01.21)	461
日一	1,230	1,905 (15.04.27)	507 (15.01.22)	635
日一	355	636 (15.06.15)	274 (16.02.12)	297
日一	535	849 (15.08.11)	235 (16.02.12)	302
日一	4,015	5,410 (15.07.06)	3,135 (16.02.10)	3,700
日一	1,938	3,235 (15.12.18)	1,818 (15.01.16)	2,890
日一	7,350	9,140 (15.03.23)	4,180 (16.02.12)	4,820
日一	5,518	7,207 (15.04.23)	4,415 (16.02.10)	4,972
日一	13,185	22,220 (15.07.02)	11,610 (16.02.12)	13,565
日一	945	1,237 (15.03.13)	693 (16.02.12)	729
日一	770	770 (15.01.05)	412 (16.02.12)	412
日一	1,350	1,457 (15.01.09)	918 (16.02.12)	968
日一	1,231	2,115 (15.08.07)	1,145 (15.02.10)	1,760
日一	704	1,004 (15.03.24)	510 (15.08.25)	839
日一	2,025	2,973 (15.11.12)	1,645 (16.02.24)	1,723
日一	128	191 (15.04.16)	120 (16.02.12)	137
日一	12,515	26,050 (15.08.11)	11,140 (15.01.29)	15,815
日一	1,570	1,712 (15.08.18)	1,208 (15.05.20)	1,276
日一	960	1,240 (15.05.29)	670 (16.02.12)	697
日一	436	458 (15.08.14)	373 (16.02.12)	380
日一	457	554 (15.12.08)	450 (15.01.14)	529
日一	339	343 (15.01.05)	133 (16.02.29)	133
日一	2,333	3,150 (15.04.10)	2,030 (16.02.17)	2,102
日一	645	750 (15.02.19)	435 (16.02.12)	461
日一	1,002	1,547 (15.07.21)	683 (16.02.12)	707
日一	407	522 (15.10.19)	262 (16.02.12)	315
日一	197	320 (16.01.05)	196 (15.01.05)	303
日一	912	1,125 (15.07.24)	873 (16.01.21)	899
日一	591	1,135 (15.04.27)	583 (15.01.06)	795
日一	147	213 (15.02.26)	115 (16.02.12)	127
日一	4,425	4,905 (15.01.30)	3,600 (15.08.25)	3,920

(※)ファーマF、ハウスウ、クワディア、コタ、ムンハットについては、上記期間内の株式分割を考慮。
ハウスウは新規上市日の初値を始値に使用。

京滋企業の予想配当利回りランキング(配当額は会社側予想、16年2月末現在、株価は16年2月末終値。単位:%、円)

3~6月の期末及び2Q末予定配当ベース上位					全企業の年間予定配当ベース上位				
社名	コード	利回り	配当額	株価	社名	コード	利回り	配当額	株価
ムンパット(3)	8115	3.59	25.0	697	ニチダイ(3)	6467	4.39	20.0	456
キング(3)	8118	3.42	13.0	380	サンコール(3)	5985	3.69	18.0	488
フジックス(3)	3600	3.40	12.5	368	ムンパット(3)	8115	3.59	25.0	697
星和電(3)	6748	3.37	10.0	297	トーセ(8)	4728	3.55	25.0	704
三東工(6)	1788	3.01	4.0	133	キング(3)	8118	3.42	13.0	380
一工薬(3)	4461	2.88	9.0	313	フジックス(3)	3600	3.40	12.5	368
京写(3)	6837	2.65	8.0	302	星和電(3)	6748	3.37	10.0	297
ワコールHD(3)	3591	2.54	33.0	1,298	オンリー(8)	3376	3.35	28.0	835
ニチュ三菱(3)	7105	2.43	10.0	412	KTC(3)	5966	3.28	12.0	366
JEUGIA(3)	9826	2.36	3.0	127	オペテFA(12)	6661	3.08	20.0	649
互応化(3)	4962	2.27	30.0	1,322	日東精(12)	5957	3.07	8.5	277
京進(5)	4735	2.24	6.0	268	シライ電(3)	6658	3.07	5.0	163
ニチダイ(3)	6467	2.19	10.0	456	三東工(6)	1788	3.01	4.0	133
野崎紙(3)	7919	2.19	3.0	137	日電硝子(12)	5214	2.98	16.0	537
サンコール(3)	5985	2.05	10.0	488	ファルコHD(3)	4671	2.89	38.0	1,316
ヤマシナ(3)	5955	1.89	1.0	53	一工薬(3)	4461	2.88	9.0	313
KTC(3)	5966	1.64	6.0	366	王将(3)	9936	2.81	110.0	3,920
オペテFA(6)	6661	1.54	10.0	649	ニチコン(3)	6996	2.74	20.0	729
GSユアサ(3)	6674	1.52	7.0	461	ローム(3)	6963	2.70	130.0	4,820
日電硝子(6)	5214	1.49	8.0	537	たけびし(3)	7510	2.69	26.0	968

(※)左表のカッコ内数字は3~6月の本決算期末及び第2四半期(2Q)末。右表のカッコ内数字は全て本決算期末。

当社の概要

商号等 西村証券株式会社 金融商品取引業者 近畿財務局長(金商)第26号

本店所在地 〒600-8007 京都市下京区四条通高倉西入立売西町65番地

加入協会 日本証券業協会

指定紛争解決機関 特定非営利活動法人 証券・金融商品あつせん相談センター

資本金 5億円

主な事業 金融商品取引業

設立年月日 昭和15年11月1日

連絡先 075-221-3346 又はお取引のある営業所にご連絡ください。