

投資シグナル

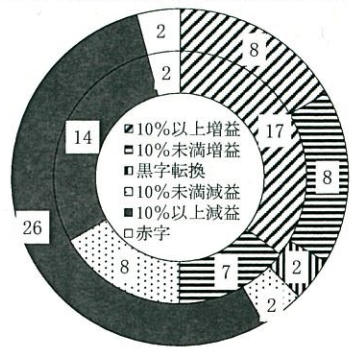
春号

第371号

京滋の3月期決算上場企業の19年4～12月期業績概況 4～9月期より営業減益率が縮小も通期見通しはさらに厳しく

京都、滋賀に本社を置く3月期決算上場企業48社（金融3社を除く）の20年3月期第3四半期（19年4～12月）の業績は、前年同期比で売上高が0.8%減、営業利益が3.4%減となった（西村証券の集計）。増収企業数は前年同期の34社から20社へと減少し、増収企業の比率は全体の42%（前年同期71%）に。営業増益（黒字転換含む）企業数も18社（同22社）に減少し、全体に占める営業増益（黒字転換含む）企業の比率も38%（同46%）となった。また、掲出の円グラフの通り、「10%以上営業増益」が前年同期に比べて9社減、「10%未満増益」が1社増となったほか、「10%未満減益」が6社減、「10%以上営業減益」は12社増となった。赤字企業数は変わっていない。

京滋の3月期決算上場企業の第3四半期営業利益状況
（%は前年同期比。内側が19.3、外側が20.3。単位：社）



全体としては前年同期（8.0%増収、12.1%営業増益）から一転して減収減益となったが、第2四半期累計期間（19年4～9月。0.02%減収、11.6%営業減益）と比べると、営業減益率は縮小しており、フェイス、一工薬、互応化、KTC、サンコール、TOWA、日電産、オムロン、星和電、ローム、京セラ、村田製、SCREEN、王将が営業利益で改善傾向（増益率拡大、減益率縮小、減益から増益へ、等）を示す結果となっている。

20年3月期の通期業績見通しについては、西村証券の集計（金融3社を除く48社の会社側予想ベース。20年3月16日現在）で、売上高が前期比0.1%減、営業利益は同2.5%減となった。前回（19年12月）集計（2.1%増収、0.7%営業減益）から悪化しており、増収見通し（26社）は5社減、営業増益見通し（22社）も6社減となっている。

西村証券

金融商品取引業者 近畿財務局長（金商）第26号
加入協会 日本証券業協会
指定紛争解決機関 特定非営利法人 証券・金融商品あっせん相談センター

本店	〒600-8007 京都市下京区四条通高倉西入（大丸前） TEL（075）221-2155（代表）	大久保支店	〒611-0031 宇治市広野町西裏87番地（大久保駅東側） TEL（0774）46-8213（代表）
亀岡支店	〒621-0804 亀岡市追分町馬場通5番地（亀岡駅前） TEL（0771）24-2311（代表）	舞鶴支店	〒625-0036 舞鶴市宇浜808（敷島通六条東入る） TEL（0773）62-3643（代表）
草津支店	〒525-0032 草津市大路1丁目12番（草津駅東口） TEL（077）565-1555（代表）	綾部支店	〒623-0021 綾部市本町6丁目40-2（本町通） TEL（0773）42-6560（代表）

京滋の3月期決算上場企業の20年3月期第3四半期（19年4～12月）業績ランキング

京都と滋賀に本社を置く3月期決算上場企業の20年3月期第3四半期業績ランキング上位10社は以下の通り。

- ①売上高増加率ランキング ③経常利益増加率ランキング ⑤売上高経常利益率ランキング
 ②営業利益増加率ランキング ④売上高営業利益率ランキング ⑥売上高営業利益率改善度ランキング

① 売上高増加率ランキング（単位・%、百万円）

	会社名	コード	増加率	当四半期	前年同期
1	星和電機	6748	30.2	15,423	11,849
2	フジテック	6406	9.9	134,463	122,331
3	コタ(単)	4923	9.4	5,958	5,444
4	KTC	5966	7.5	5,870	5,458
5	松風	7979	6.3	19,602	18,445
6	SGホールディングス	9143	5.5	895,570	849,104
7	王将フードサービス	9936	4.3	63,921	61,299
8	日本電産	6594	3.3	1,159,608	1,122,413
9	第一工業製薬	4461	3.1	46,145	44,752
10	京福電気鉄道	9049	2.6	9,877	9,626

② 営業利益増加率ランキング（単位・%、百万円）

	会社名	コード	増加率	当四半期	前年同期
1	フェイス	4295	78.8	522	292
2	KTC	5966	58.5	542	342
3	京セラ	6971	56.6	94,860	60,576
4	松風	7979	45.2	1,921	1,323
5	フジテック	6406	38.0	9,792	7,098
6	任天堂	7974	19.5	262,930	220,029
7	JEUGIA	9826	14.6	58	50
8	タカラパイオ	4974	13.0	3,879	3,432
9	京福電気鉄道	9049	9.6	1,317	1,202
10	コタ(単)	4923	9.4	1,395	1,276

③ 経常利益(または税引前四半期純利益)増加率ランキング（単位・%、百万円）

	会社名	コード	増加率	当四半期	前年同期
1	フジックス	3600	437.4	127	23
2	ワコールホールディングス	3591	175.8	15,669	5,681
3	KTC	5966	56.8	565	361
4	松風	7979	42.8	1,814	1,270
5	京セラ	6971	36.1	141,629	104,100
6	フジテック	6406	33.7	11,032	8,249
7	新日本理化	4406	14.6	606	529
8	任天堂	7974	14.0	273,841	240,268
9	コタ(単)	4923	11.2	1,412	1,270
10	タカラパイオ	4974	9.8	3,896	3,549

④ 売上高営業利益率ランキング（単位・%、百万円）

	会社名	コード	利益率	売上高	営業利益
1	任天堂	7974	25.71	1,022,668	262,930
2	コタ(単)	4923	23.41	5,958	1,395
3	日本新薬	4516	17.55	88,113	15,466
4	村田製作所	6981	17.15	1,171,160	200,896
5	タカラバイオ	4974	15.80	24,558	3,879
6	京福電気鉄道	9049	13.33	9,877	1,317
7	ユーシン精機	6482	10.73	15,194	1,631
8	キング	8118	10.58	7,866	832
9	島津製作所	7701	10.02	279,103	27,958
10	松風	7979	9.80	19,602	1,921

⑤ 売上高経常利益率(または税引前四半期純利益率)ランキング（単位・%、百万円）

	会社名	コード	利益率	売上高	経常利益
1	任天堂	7974	26.78	1,022,668	273,841
2	コタ(単)	4923	23.70	5,958	1,412
3	日本新薬	4516	18.47	88,113	16,277
4	村田製作所	6981	17.31	1,171,160	202,772
5	タカラバイオ	4974	15.86	24,558	3,896
6	京福電気鉄道	9049	13.19	9,877	1,303
7	京セラ	6971	11.83	1,196,885	141,629
8	キング	8118	11.33	7,866	891
9	ワコールホールディングス	3591	10.88	144,031	15,669
10	ユーシン精機	6482	10.37	15,194	1,576

⑥ 売上高営業利益率改善度ランキング（営業赤字を除く。単位・%ポイント、%）

	会社名	コード	改善度	当四半期利益率	前年同期利益率
1	任天堂	7974	3.65	25.71	22.06
2	KTC	5966	2.96	9.23	6.27
3	京セラ	6971	2.94	7.93	4.99
4	松風	7979	2.63	9.80	7.17
5	タカラバイオ	4974	2.54	15.80	13.26
6	フェイス	4295	1.58	3.43	1.85
7	フジテック	6406	1.48	7.28	5.80
8	京福電気鉄道	9049	0.84	13.33	12.49
9	中央倉庫	9319	0.30	6.19	5.89
10	王将フードサービス	9936	0.29	9.36	9.07

(注) 金融除く。連結ベース。(単)は単体。

京滋本社の上場企業の業績予想ランキング上位10社（2020.3.16現在）

京都と滋賀に本社を置く上場企業の今期予想ないし前期実績発表前予想会社側発表値)ランキング上位10社以下の通り。
 ①売上高増加率ランキング ③経常利益増加率ランキング ⑤売上高経常利益率ランキング
 ②営業利益増加率ランキング ④売上高営業利益率ランキング ⑥売上高営業利益率改善度ランキング

① 予想売上高の増加率ランキング（単位・%、百万円）

	会社名	コード	決算期	増加率	今期予想	前期実績
1	ファーマフーズ	2929	20.7	37.7	14,500	10,532
2	サムコ(単)	6387	20.7	25.6	6,200	4,936
3	星和電機	6748	20.3	22.6	25,000	20,390
4	エスユーエス	6554	20.9	18.2	9,594	8,117
5	ハウストゥ	3457	20.6	18.0	37,221	31,546
6	京進	4735	20.5	12.7	22,705	20,151
7	ジェイ・エス・ビー	3480	20.10	10.4	47,125	42,667
8	三東工業社(単)	1788	20.6	9.1	6,000	5,500
9	KTC	5966	20.3	7.5	8,500	7,906
10	堀場製作所	6856	20.12	7.4	215,000	200,241

② 予想営業利益の増加率ランキング（単位・%、百万円）

	会社名	コード	決算期	増加率	今期予想	前期実績
1	星和電機	6748	20.3	66,201.8	1,300	1
2	サムコ(単)	6387	20.7	128.8	750	327
3	フェイス	4295	20.3	107.9	300	144
4	第一精工	6640	20.12	59.4	2,400	1,505
5	ワコールホールディングス	3591	20.3	43.5	7,000	4,879
6	三東工業社(単)	1788	20.6	33.6	130	97
7	フジテック	6406	20.3	30.9	13,500	10,313
8	京セラ	6971	20.3	24.4	118,000	94,823
9	新日本理化	4406	20.3	21.3	730	602
10	任天堂	7974	20.3	20.1	300,000	249,701

③ 予想経常利益(または税引前当期純利益)の増加率ランキング（単位・%、百万円）

	会社名	コード	決算期	増加率	今期予想	前期実績
1	フジックス	3600	20.3	573.7	169	30
2	ワコールホールディングス	3591	20.3	331.2	9,500	2,203
3	サムコ(単)	6387	20.7	136.0	720	305
4	第一精工	6640	20.12	73.6	2,400	1,382
5	フジテック	6406	20.3	21.6	14,500	11,922
6	堀場製作所	6856	20.12	19.4	24,500	20,518
7	ファーマフーズ	2929	20.7	18.2	752	636
8	京セラ	6971	20.3	17.3	165,000	140,610
9	オンリー	3376	20.8	17.0	930	794
10	川重冷熱工業(単)	6414	20.3	13.6	700	616

④ 予想売上高営業利益率ランキング (単位・%、百万円)

	会社名	コード	決算期	利益率	売上高	営業利益
1	任天堂	7974	20.3	24.00	1,250,000	300,000
2	コタ(単)	4923	20.3	18.47	7,400	1,367
3	日本新薬	4516	20.3	18.10	116,000	21,000
4	タカラバイオ	4974	20.3	18.08	34,300	6,200
5	システム ディ	3804	20.10	16.31	3,722	607
6	村田製作所	6981	20.3	15.23	1,510,000	230,000
7	キング	8118	20.3	12.72	11,400	1,450
8	サムコ(単)	6387	20.7	12.10	6,200	750
9	堀場製作所	6856	20.12	11.63	215,000	25,000
10	ユーシン精機	6482	20.3	11.50	20,000	2,300

⑤ 予想売上高経常利益率(または税引前当期純利益率)ランキング (単位・%、百万円)

	会社名	コード	決算期	利益率	売上高	経常利益
1	任天堂	7974	20.3	24.00	1,250,000	300,000
2	日本新薬	4516	20.3	18.97	116,000	22,000
3	コタ(単)	4923	20.3	18.78	7,400	1,390
4	タカラバイオ	4974	20.3	18.37	34,300	6,300
5	システム ディ	3804	20.10	16.28	3,722	606
6	村田製作所	6981	20.3	15.36	1,510,000	232,000
7	キング	8118	20.3	13.33	11,400	1,520
8	オンリー	3376	20.8	13.29	7,000	930
9	サムコ(単)	6387	20.7	11.61	6,200	720
10	島津製作所	7701	20.3	11.52	395,000	45,500

⑥ 予想売上高営業利益率改善度ランキング (営業赤字と決算期変更除く。単位・%ポイント、%)

	会社名	コード	決算期	改善度	今期利益率予	前期利益率
1	サムコ(単)	6387	20.7	5.48	12.10	6.62
2	星和電機	6748	20.3	5.20	5.20	0.00
3	任天堂	7974	20.3	3.20	24.00	20.80
4	タカラバイオ	4974	20.3	2.84	18.08	15.24
5	オンリー	3376	20.8	1.85	10.71	8.86
6	フジテック	6406	20.3	1.46	7.50	6.04
7	京セラ	6971	20.3	1.42	7.26	5.84
8	第一精工	6640	20.12	1.38	4.17	2.79
9	システム ディ	3804	20.10	1.31	16.31	15.00
10	堀場製作所	6856	20.12	1.18	11.63	10.45

(注) 金融除く。連結ベース。(単)は単体。

京滋本社企業の昨年来株価動向

平均株価は19年初比13%安に 19年1月から20年3月17日までの全体相場を日経平均株価の動きで振り返ると、19年は年初から4月にかけて米中貿易摩擦の改善期待や米国株の堅調な動きなどが好感され上昇傾向をたどり、大型連休明けの5月は米中貿易摩擦再燃などが嫌気され急落。米国による関税実施見送りなどから7月にかけて22,000円近くへ戻り相場に。米中貿易摩擦問題について8月は懸念の強まりから軟調に推移したが、9月には香港でのデモ収束への期待感などから中旬にかけて急反発。10月初旬には米国景気減速懸念から急落したが、米中貿易協議における追加関税の段階的撤回への合意や米国株の最高値更新などを好材料に、12月、20年1月に相次ぎ24,100円前後の高値をつけた。1月後半からは新型コロナウイルス感染拡大を嫌気し急落。3月17日現在では19年初比13%安で終わった。

京滋銘柄は値下がり7割弱 京都府と滋賀県に本社を置く株式上場企業75社（20年2月末現在）について、19年1月から20年3月17日までの株価の動き（当期間内の株式分割実施企業は分割を考慮。7ページ）を検証すると、期間内の始値と終値の比較で、値上がりは23社（全体の31%）となった。このうち、15社（同20%）が10%以上の値上がりとなり、第一精工、サムコ、TOWA、オムロンなどの電子部品関連銘柄や、システムディ、ファーマフーズ、松風、星和電などの好業績見通し銘柄が並んだ。一方、52社（全体の69%）が値下がりし、このうち、消費関連銘柄を中心に、43社（同57%）が10%以上の値下がりとなった。

京滋本社企業の昨年来株価騰落率(19年1月始値→20年3月17日終値。単位:%)

サムコ	+73.60	京福電	+1.93	日東精	-16.11	京都銀	-30.70
システムディ	+62.32	KTC	+1.10	三菱ロジス	-17.39	ムーンパット	-31.52
松風	+57.38	村田製	+0.43	ヤマシナ	-20.31	ハウストウ	-34.87
ファーマフーズ	+51.51	日本新薬	+0.29	三東工	-20.66	シライ電	-35.37
第一精	+51.33	コタ	-0.63	クラウディアHD	-21.18	ニチダイ	-38.00
星和電	+47.20	ファルコHD	-0.97	ニチコン	-23.37	平和堂	-39.18
川重冷熱	+34.45	日理化	-4.93	SGHD	-23.79	ジー・エス・ユアサ	-41.04
JEUGIA	+33.25	アミタHD	-5.28	金下建	-23.86	京進	-41.35
一工業	+24.26	メタルアート	-5.71	王将	-24.86	オンリー	-41.41
任天堂	+22.77	中央倉	-7.99	互応化	-25.20	エスキューエス	-41.63
オムロン	+22.41	ユーシン精	-8.05	三洋化成	-26.16	エスケーエレ	-43.72
TOWA	+20.64	たけびし	-9.06	不二電機	-28.00	オブテックス	-45.36
島津	+17.49	日本電産	-9.14	白鳩	-28.67	フタバ	-45.80
フジテック	+15.56	アイフル	-11.20	京都ホテル	-28.77	日電硝子	-46.29
ジェイ・エス・ピー	+12.16	滋賀銀	-14.23	フジックス	-28.95	アテクト	-48.93
堀場製	+8.14	SCREEN	-14.42	タカラバイオ	-28.98	宝HLD	-49.47
日新電	+7.96	ローム	-14.65	フェイス	-29.04	NISSHA	-50.79
京セラ	+7.08	トーセ	-14.69	京写	-29.51	野崎紙	-67.88
キング	+2.95	フコールHD	-15.42	サンコール	-30.43		

(※)上記期間内の株式分割の実施は考慮。

京滋本社企業の昨年来株価推移

(19年1月始値～20年3月17日終値。高値及び安値のカッコ内は年月日)

	始 値	高 値	安 値	終 値
三 東 工	2,425	2,600 (19.09.30)	1,900 (20.03.13)	1,924
金 下 建	4,400	5,170 (20.01.31)	3,350 (20.03.17)	3,350
ア ミ タ H D	3,030	3,400 (19.03.26)	2,151 (20.03.10)	2,870
宝 H L D	1,312	1,416 (19.01.23)	651 (20.03.13)	663
フ ア ー マ F	497	1,388 (20.02.20)	427 (19.06.11)	753
白 ン リ 鳩	300	411 (19.03.29)	198 (20.03.13)	214
オ ウ ス ド ウ	1,019	1,100 (19.01.09)	512 (20.03.17)	597
ハ ヲ ス ド ウ	978	1,979 (19.10.07)	604 (20.03.17)	637
ジ ュ イ ・ エ ス ・ ビ	3,330	5,940 (20.01.07)	3,150 (19.01.04)	3,735
ワ コ ー ル H D	2,801	3,115 (20.02.06)	2,110 (20.03.13)	2,369
フ ジ ッ ク ス	1,900	2,100 (19.02.27)	1,350 (20.03.17)	1,350
ク ラ ウ デ ィ ア H D	425	552 (19.06.27)	300 (20.03.17)	335
シ ス テ ム デ イ ト	491	1,365 (20.01.17)	474 (19.01.04)	797
ア テ タ イ ト ス	1,455	1,969 (20.01.28)	650 (20.03.17)	743
フ エ イ	830	1,062 (19.06.20)	532 (20.03.17)	589
日 理 工 化	142	229 (19.11.14)	119 (20.03.17)	135
一 三 工 薬	2,692	4,890 (20.02.12)	2,391 (19.01.25)	3,345
日 洋 化	4,970	5,970 (19.05.30)	3,425 (20.03.17)	3,670
日 新 薬	6,790	10,360 (20.01.22)	5,950 (20.03.13)	6,810
フ ア ル タ コ H D	1,441	2,195 (20.02.05)	1,235 (20.03.17)	1,427
ワ ト ー	607	790 (19.01.25)	304 (20.03.13)	329
ト ー	749	1,218 (19.11.27)	572 (20.03.13)	639
京 コ 互 交	1,081	1,547 (19.02.27)	590 (20.03.17)	634
コ 互 交	1,276	1,648 (20.01.14)	1,130 (20.03.13)	1,268
タ カ ラ バ イ 学	1,270	1,440 (19.07.10)	934 (20.03.10)	950
日 タ ル 電 ア ー ト ナ	2,502	2,826 (19.04.01)	1,481 (20.03.13)	1,777
メ タ ル ア ー ト ナ	2,493	3,205 (19.04.04)	1,299 (20.03.17)	1,339
ヤ マ シ	1,155	1,625 (19.12.06)	1,010 (20.03.17)	1,089
日 東 T ー	64	83 (19.03.06)	48 (20.03.17)	51
K T ー	509	676 (19.11.29)	345 (20.03.13)	427
サ ン コ ー ル C	1,731	2,180 (20.02.06)	1,660 (19.01.04)	1,750
T O W A コ	575	757 (19.03.04)	362 (20.03.13)	400
フ ジ テ ッ ク	562	1,311 (19.11.14)	535 (19.01.04)	678
川 重 テ ッ ク	841	2,299 (20.01.23)	743 (19.05.24)	1,460
ニ ュ ー シ ー エ	1,144	1,866 (20.01.24)	1,075 (19.01.04)	1,322
日 一 新 精 工 産	1,190	1,790 (19.10.29)	1,190 (19.01.11)	1,600
第 一 新 精 工 産	671	899 (20.01.15)	388 (20.03.13)	416
日 一 新 精 工 産	820	1,258 (19.04.17)	669 (20.03.13)	754
オ ン シ ー エ	514	1,218 (19.02.28)	255 (20.03.13)	300
日 一 新 精 工 産	11,875	16,835 (19.11.26)	10,155 (20.03.17)	10,790
第 一 新 精 工 産	1,089	3,330 (19.11.12)	983 (19.05.14)	1,648
日 一 新 精 工 産	791	1,446 (19.10.29)	776 (19.01.04)	854
オ ン シ ー エ	3,860	6,870 (20.02.06)	3,740 (19.01.04)	4,725
日 一 新 精 工 産	1,257	1,326 (19.01.09)	834 (20.03.13)	905
ラ イ ン エ	246	447 (19.03.20)	140 (20.03.17)	159
G S ケ	2,215	2,447 (19.12.13)	1,254 (20.03.17)	1,306
エ ス ケ	1,560	2,421 (19.08.01)	840 (20.03.17)	878
星 京 堀 場	322	645 (20.02.14)	321 (19.01.04)	474
京 堀 場	288	520 (19.01.18)	175 (20.03.17)	203
オ ー プ テ ッ ク ス	4,300	7,870 (19.12.16)	4,155 (19.01.04)	4,650
京 村 二 三 島	1,660	2,274 (19.02.18)	863 (20.03.17)	907
京 村 二 三 島	6,690	9,420 (19.11.26)	5,260 (20.03.17)	5,710
京 村 二 三 島	5,312	7,764 (20.01.14)	5,155 (19.01.04)	5,688
京 村 二 三 島	4,685	6,920 (20.01.14)	4,304 (19.08.26)	4,705
京 村 二 三 島	766	1,238 (19.12.05)	573 (20.03.17)	587
京 村 二 三 島	1,018	1,729 (20.02.13)	765 (20.03.17)	841
京 村 二 三 島	1,280	1,535 (19.12.27)	1,024 (20.03.13)	1,164
京 村 二 三 島	2,093	3,510 (19.12.24)	2,008 (19.01.04)	2,459
京 村 二 三 島	4,405	8,360 (20.01.17)	3,585 (19.06.03)	3,770
京 村 二 三 島	1,260	1,537 (19.02.13)	586 (20.03.13)	620
京 村 二 三 島	330	480 (19.01.28)	100 (20.03.13)	106
京 村 二 三 島	28,410	47,000 (19.12.10)	27,420 (19.01.04)	34,880
京 村 二 三 島	1,063	2,073 (20.02.17)	1,035 (19.01.04)	1,673
京 村 二 三 島	774	929 (19.05.27)	530 (20.03.17)	530
京 村 二 三 島	440	719 (19.07.24)	401 (20.03.13)	453
京 村 二 三 島	2,524	2,673 (19.01.09)	1,381 (20.03.17)	1,535
京 村 二 三 島	2,523	2,833 (19.12.13)	1,811 (20.03.13)	2,164
京 村 二 三 島	4,430	5,260 (19.03.18)	2,746 (20.03.17)	3,070
京 村 二 三 島	250	343 (20.02.12)	191 (20.03.13)	222
京 村 二 三 島	2,845	3,215 (19.03.25)	2,750 (20.03.13)	2,900
京 村 二 三 島	2,854	3,315 (19.03.05)	1,977 (20.03.13)	2,175
京 村 二 三 島	989	1,281 (19.10.30)	812 (20.03.13)	910
京 村 二 三 島	775	810 (19.03.25)	523 (20.03.13)	552
京 村 二 三 島	1,260	1,718 (20.02.04)	1,209 (19.05.20)	1,679
京 村 二 三 島	7,160	7,690 (19.03.04)	4,670 (20.03.13)	5,380

(※)上記期間内の株式分割実施銘柄については、始値より考慮。

京滋企業の予想配当利回りランキング(配当額は会社側予想、20年3月17日現在、株価は20年3月17日終値、単位:%、円)

4～9月の期末及び2Q末予定配当ベース上位					全企業の年間予定配当ベース上位				
社名	コード	利回り	配当額	株価	社名	コード	利回り	配当額	株価
オンリー(8)	3376	5.86	35.0	597	日電硝子(12)	5214	7.47	100.0	1339
ハウストウ(6)	3457	5.34	34.0	637	オンリー(8)	3376	5.86	35.0	597
エスケーエレク(9)	6677	3.99	35.0	878	ムーンパット(3)	8115	5.66	30.0	530
日電硝子(6)	5214	3.73	50.0	1339	ハウストウ(6)	3457	5.34	34.0	637
ニチダイ(9)	6467	2.40	10.0	416	京進(5)	4735	5.15	32.65	634
クラウディアHD(8)	3607	2.39	8.0	335	サンコール(3)	5985	5.00	20.0	400
エスユーエス(9)	6554	2.33	7.0	300	ニチダイ(3)	6467	4.81	20.0	416
サンコール(9)	5985	2.25	9.0	400	クラウディアHD(8)	3607	4.78	16.0	335
三東工(6)	1788	2.08	40.0	1924	フジックス(3)	3600	4.63	62.5	1350
たけびし(9)	7510	2.06	24.0	1164	キング(3)	8118	4.42	20.0	453
ニチコン(9)	6996	2.04	12.0	587	たけびし(3)	7510	4.12	48.0	1164
トーセ(8)	4728	1.96	12.5	639	ニチコン(3)	6996	4.09	24.0	587
三洋化成(9)	4471	1.91	70.0	3670	エスケーエレ(9)	6677	3.99	35.0	878
日新電(9)	6641	1.87	16.0	854	トーセ(8)	4728	3.91	25.0	639
不二電機(7)	6654	1.77	16.0	905	GSコアサ(3)	6674	3.83	50.0	1306
KTC(9)	5966	1.71	30.0	1750	三洋化成(3)	4471	3.81	140.0	3670
ワコールHD(9)	3591	1.69	40.0	2369	フジテック(3)	6406	3.78	50.0	1322
オプテックス(6)	6914	1.65	15.0	907	日新電(3)	6641	3.75	32.0	854
ファルコHD(9)	4671	1.61	23.0	1427	KTC(3)	5966	3.71	65.0	1750
フジテック(9)	6406	1.51	20.0	1322	互応化(3)	4962	3.68	35.0	950

(※)左表のカッコ内数字は20年4～9月の本決算期末及び第2四半期(2Q)末。右表のカッコ内数字は全て本決算期末。

当社の概要

商号等 西村証券株式会社 金融商品取引業者 近畿財務局長(金商)第26号

本店所在地 〒600-8007 京都市下京区四条通高倉西入立売西町65番地

加入協会 日本証券業協会

指定紛争解決機関 特定非営利活動法人 証券・金融商品あっせん相談センター

資本金 5億円

主な事業 金融商品取引業

設立年月日 昭和15年11月1日

連絡先 075-221-3346 又はお取引のある支店にご連絡ください。

投資シグナル

令和二年四月一日発行
第三七二号(毎号一日発行)

定価五〇円

一カ年二〇〇円(送料共)

発行人
編集人

発行所
京都市下京区四条通高倉西入立売西町六五
西村証券株式会社
大西 畑村 武永 彦良