

投資シグナル

春号

第379号

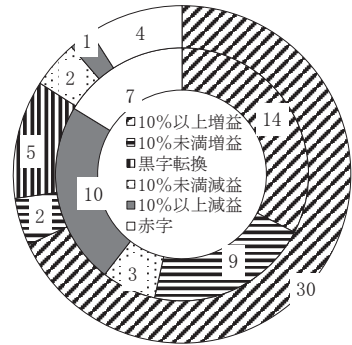
京滋の3月期決算上場企業の21年4～12月期業績概況 京滋企業全体の営業利益は3割増、増益企業比率も8割に拡大

京都、滋賀に本社を置く3月期決算上場企業44社（金融3社と前年同期比較のない長栄を除く）の22年3月期第3四半期累計期間（21年4～12月）は、前年同期比で売上高が14.3%増、営業利益が27.0%増となった（西村証券の集計）。前年同期（43社。2.5%増収、32.1%増益）に比べ増収率は伸びた一方、営業増益率は縮小したが、数値規模が大きい任天堂（6.0%減収、9.3%減益）を除くと、18.1%増収、53.7%増益（前年同期は2.1%減収、6.0%増益）と、前年同期実績を大きく上回る結果となっている。

この44社のうち、増収企業数は前年同期の9社から39社に増加し、増収企業の比率は全体の89%（前年同期21%）にのぼった。また、営業増益（黒字転換含む）企業数についても前年同期の23社から37社に増加し、全体に占める営業増益（黒字転換含む）企業の比率は84%（同53%）へ上昇した。上記のグラフをみると、「10%以上増益」が30社（同14社）に増加（「10%未満増益」は9社から2社に減少）し、黒字転換も5社（同無し）に。「10%未満減益」は2社（同3社）に、「10%以上減益」は1社（同10社）に、赤字企業も4社（同7社）へそれぞれ減少した。

22年3月期の通期業績見通しについて、西村証券の集計（会社側予想ベース。22年3月25日現在）で、「未定」の2社を除き、発表済みの43社合計では、売上高が前年比10.9%増、営業利益は同19.7%増に、任天堂を除いた42社合計では、売上高が13.8%増、営業利益が40.8%増となっている。

京滋の3月期決算上場企業の第3四半期営業利益状況
（%は前年同期比。内側が21/3、外側が22/3。単位・社）



西村証券

金融商品取引業者 近畿財務局長（金商）第26号
加入協会 日本証券業協会
指定紛争解決機関 特定非営利法人 証券・金融商品あっせん相談センター

本店	〒600-8007 京都市下京区四条通高倉西入(大丸前) TEL(075)221-2155(代表)	大久保支店	〒611-0031 宇治市広野町西裏87番地(大久保駅東側) TEL(0774)46-8213(代表)
亀岡支店	〒621-0804 亀岡市追分町馬場通5番地(亀岡駅前) TEL(0771)24-2311(代表)	舞鶴支店	〒625-0036 舞鶴市字浜808(敷島通六条東入) TEL(0773)62-3643(代表)
草津支店	〒525-0032 草津市大路1丁目12番(草津駅東口) TEL(077)565-1555(代表)	綾部支店	〒623-0021 綾部市本町6丁目40-2(本町通) TEL(0773)42-6560(代表)

京滋の3月期決算上場企業の22年3月期第3四半期（21年4～12月）業績ランキング

京都と滋賀に本社を置く3月期決算上場企業の22年3月期第3四半期業績ランキング上位10社は以下の通り。

- ①売上高増加率ランキング ③経常利益増加率ランキング ⑤売上高経常利益率ランキング
②営業利益増加率ランキング ④売上高営業利益率ランキング ⑥売上高営業利益率改善度ランキング

① 売上高増加率ランキング（単位・%、百万円）

	会社名	コード	増加率	当四半期	前年同期
1	TOWA	6315	84.8	38,291	20,715
2	タカラバイオ	4974	54.5	45,659	29,549
3	SCREENホールディングス	7735	34.5	291,107	216,467
4	シライ電子工業	6658	30.4	20,900	16,025
5	たけびし	7510	29.1	57,449	44,494
6	ローム	6963	28.3	338,188	263,678
7	メタルアート	5644	26.3	25,167	19,927
8	京写	6837	26.2	15,793	12,512
9	ニチダイ	6467	26.1	9,748	7,732
10	ヤマシナ	5955	23.9	8,273	6,675

② 営業利益増加率ランキング（単位・%、百万円）

	会社名	コード	増加率	当四半期	前年同期
1	野崎印刷紙業	7919	661.6	131	17
2	三菱ロジスネクスト	7105	466.0	2,977	526
3	TOWA	6315	288.9	9,051	2,327
4	ニチコン	6996	283.2	3,655	953
5	SCREENホールディングス	7735	213.8	40,162	12,796
6	京セラ	6971	175.6	118,458	42,983
7	メタルアート	5644	160.9	2,345	898
8	ファルコホールディングス	4671	140.3	3,794	1,579
9	アテクト	4241	139.3	269	112
10	ローム	6963	129.7	56,201	24,464

③ 経常利益(または税引前四半期純利益)増加率ランキング（単位・%、百万円）

	会社名	コード	増加率	当四半期	前年同期
1	三菱ロジスネクスト	7105	510.2	2,746	450
2	京福電気鉄道	9049	423.3	832	159
3	TOWA	6315	274.4	9,087	2,427
4	SCREENホールディングス	7735	254.4	39,913	11,262
5	アテクト	4241	237.8	297	87
6	野崎印刷紙業	7919	209.1	138	44
7	ローム	6963	191.4	61,808	21,207
8	ニチコン	6996	154.1	5,021	1,976
9	ファルコホールディングス	4671	136.5	4,071	1,721
10	タカラバイオ	4974	126.0	20,154	8,919

④ 売上高営業利益率ランキング（単位・%、百万円）

	会社名	コード	利益率	売上高	営業利益
1	タカラバイオ	4974	43.64	45,659	19,926
2	任天堂	7974	35.79	1,320,219	472,551
3	コタ(単)	4923	30.47	7,023	2,140
4	日本新薬	4516	27.60	106,218	29,321
5	村田製作所	6981	24.36	1,379,461	336,028
6	TOWA	6315	23.64	38,291	9,051
7	ローム	6963	16.62	338,188	56,201
8	宝ホールディングス	2531	15.15	221,778	33,589
9	島津製作所	7701	14.86	305,858	45,457
10	松風	7979	14.18	21,014	2,980

⑤ 売上高経常利益率(または税引前四半期純利益率)ランキング（単位・%、百万円）

	会社名	コード	利益率	売上高	経常利益
1	タカラバイオ	4974	44.14	45,659	20,154
2	任天堂	7974	38.92	1,320,219	513,791
3	コタ(単)	4923	30.77	7,023	2,161
4	日本新薬	4516	28.77	106,218	30,563
5	村田製作所	6981	24.86	1,379,461	342,867
6	TOWA	6315	23.73	38,291	9,087
7	ローム	6963	18.28	338,188	61,808
8	王将フードサービス	9936	15.99	62,758	10,036
9	松風	7979	15.58	21,014	3,274
10	宝ホールディングス	2531	15.42	221,778	34,192

⑥ 売上高営業利益率改善度ランキング（営業赤字を除く。単位・%ポイント、%）

	会社名	コード	改善度	当四半期利益率	前年同期利益率
1	タカラバイオ	4974	13.89	43.64	29.75
2	TOWA	6315	12.41	23.64	11.23
3	SCREENホールディングス	7735	7.89	13.80	5.91
4	ローム	6963	7.34	16.62	9.28
5	宝ホールディングス	2531	6.85	15.15	8.30
6	アテクト	4241	6.08	11.43	5.35
7	ファルコホールディングス	4671	5.47	10.41	4.94
8	日本新薬	4516	5.43	27.60	22.17
9	京セラ	6971	4.83	8.74	3.91
10	メタルアート	5644	4.81	9.32	4.51

（注）金融除く。連結ベース。(単)は単体。

京滋本社の上場企業の業績予想ランキング上位10社（未定企業除く。2022.3.25現在）

京都と滋賀に本社を置く上場企業の今期予想ないし前期実績発表前予想（会社側発表値）ランキング上位10社以下の通り。
 ①売上高増加率ランキング ③経常利益増加率ランキング ⑤売上高経常利益率ランキング
 ②営業利益増加率ランキング ④売上高営業利益率ランキング ⑥売上高営業利益率改善度ランキング

① 予想売上高の増加率ランキング（単位・%、百万円）

	会社名	コード	決算期	増加率	今期予想	前期実績
1	TOWA	6315	22.3	68.3	50,000	29,706
2	金下建設	1897	22.12	41.5	10,800	7,633
3	タカラバイオ	4974	22.3	41.0	65,000	46,086
4	ファーマフーズ	2929	22.7	29.7	60,631	46,752
5	SCREENホールディングス	7735	22.3	27.7	409,000	320,322
6	シライ電子工業	6658	22.3	27.5	28,500	22,355
7	ローム	6963	22.3	25.0	450,000	359,888
	たけびし	7510	22.3	25.0	79,500	63,588
9	T. S. I	7362	22.12	24.5	4,235	3,400
10	ワコールホールディングス	3591	22.3	20.9	184,000	152,204

② 予想営業利益の増加率ランキング（単位・%、百万円）

	会社名	コード	決算期	増加率	今期予想	前期実績
1	シライ電子工業	6658	22.3	908.4	1,200	119
2	京進	4735	22.5	556.3	507	77
3	京写	6837	22.3	355.8	450	98
4	ニチコン	6996	22.3	224.0	5,100	1,573
5	TOWA	6315	22.3	217.8	11,500	3,618
6	三菱ロジスネクスト	7105	22.3	213.7	5,000	1,594
7	エスユーエス	6554	22.9	208.4	601	195
8	SCREENホールディングス	7735	22.3	122.5	54,500	24,492
9	京セラ	6971	22.3	106.7	146,000	70,644
10	宝ホールディングス	2531	22.3	87.1	40,400	21,595

③ 予想経常利益（または税引前当期純利益）の増加率ランキング（単位・%、百万円）

	会社名	コード	決算期	増加率	今期予想	前期実績
1	シライ電子工業	6658	22.3	22,900.0	1,150	5
2	金下建設	1897	22.12	366.4	150	32
3	TOWA	6315	22.3	201.1	11,500	3,818
4	京写	6837	22.3	181.6	450	159
5	SCREENホールディングス	7735	22.3	126.7	51,500	22,720
6	ニチコン	6996	22.3	112.2	6,400	3,015
7	三菱ロジスネクスト	7105	22.3	98.6	4,000	2,014
8	宝ホールディングス	2531	22.3	87.0	41,000	21,929
9	タカラバイオ	4974	22.3	85.0	26,200	14,159
10	ローム	6963	22.3	84.4	75,000	40,672

④ 予想売上高営業利益率ランキング（単位・%、百万円）

	会社名	コード	決算期	利益率	売上高	営業利益
1	タカラバイオ	4974	22.3	40.00	65,000	26,000
2	任天堂	7974	22.3	33.94	1,650,000	560,000
3	湖北工業	6524	22.12	26.70	16,144	4,311
4	コタ(単)	4923	22.3	25.29	8,760	2,215
5	長栄	2993	22.3	23.82	8,404	2,002
6	村田製作所	6981	22.3	23.16	1,770,000	410,000
7	TOWA	6315	22.3	23.00	50,000	11,500
8	日本新薬	4516	22.3	20.74	135,000	28,000
9	システム ディ	3804	22.10	20.59	4,332	892
10	サムコ(単)	6387	22.7	20.00	6,700	1,340

⑤ 予想売上高経常利益率(または税引前当期純利益率)ランキング（単位・%、百万円）

	会社名	コード	決算期	利益率	売上高	経常利益
1	タカラバイオ	4974	22.3	40.31	65,000	26,200
2	任天堂	7974	22.3	34.55	1,650,000	570,000
3	湖北工業	6524	22.12	26.35	16,144	4,254
4	コタ(単)	4923	22.3	25.56	8,760	2,239
5	村田製作所	6981	22.3	23.50	1,770,000	416,000
6	TOWA	6315	22.3	23.00	50,000	11,500
7	日本新薬	4516	22.3	21.11	135,000	28,500
8	システム ディ	3804	22.10	20.59	4,332	892
9	サムコ(単)	6387	22.7	20.15	6,700	1,350
10	長栄	2993	22.3	19.15	8,404	1,609

⑥ 予想売上高営業利益率改善度ランキング（営業赤字と決算期変更除く。単位・%ポイント、%）

	会社名	コード	決算期	改善度	今期利益率予	前期利益率
1	TOWA	6315	22.3	10.82	23.00	12.18
2	タカラバイオ	4974	22.3	9.73	40.00	30.27
3	宝ホールディングス	2531	22.3	5.80	13.56	7.76
4	SCREENホールディングス	7735	22.3	5.68	13.33	7.65
5	ローム	6963	22.3	4.64	15.33	10.69
6	アマホールディングス	2195	22.12	4.44	15.30	10.86
7	アテクト	4241	22.3	4.01	9.68	5.67
8	村田製作所	6981	22.3	3.95	23.16	19.21
9	ファルコホールディングス	4671	22.3	3.73	9.72	5.99
10	京セラ	6971	22.3	3.71	8.34	4.63

(注) 金融除く。連結ベース。(単)は単体。

京滋本社企業の昨年来株価動向

平均株価は21年初比4%安に 21年1月から22年2月までの全体相場を日経平均株価の動きで振り返ると、21年は世界各国での金融緩和や日本企業の業績回復期待を背景に上昇基調で始まり、2月には30年半ぶりに3万円の大台を回復した。その後は、緊急事態宣言の相次ぐ発出に加え、米国での長期金利上昇や金融政策の早期緩和縮小観測、新型コロナウイルスのデルタ株感染拡大、半導体不足による自動車減産報道などが嫌気され下落基調となり、8月には一時2万7千円を下回って年初来安値を更新した。9月には自民党新総裁による政策への期待感などから31年ぶりの高値水準まで上昇したが、中国不動産大手企業の債務問題などから急落。11月は新政権への期待感から一時3万円近くまで上昇したが、新型コロナウイルスの新たな変異株出現や米国での早期金融引き締め観測、ウクライナ情勢などが嫌気されて下落。22年2月末は21年初比4%安で終わった。

京滋銘柄は全体の6割が値下がり 京都府と滋賀県に本社を置く株式上場企業73社(22年2月末現在)について、21年1月から22年2月までの株価の動き(当期間内の株式分割実施企業は分割を考慮。7ページ)を検証すると、期間内の始値と終値の比較で、集計対象企業全体の62%にあたる45社が値下がりし、このうち、31社(全体の42%)が10%以上の下落率となった。一方、集計対象企業全体の38%にあたる28社が値上がりし、アマタHDが値上がり率トップ(約4.2倍)となったほか、エスユーエス、メタルアート、互応化、シライ電、アイフル、スクリーン、湖北工が30%以上の値上がりになるなど、合わせて17社(同23%)が10%以上の上昇率となった。

京滋本社企業の昨年来株価騰落率(21年1月始値→22年2月終値。単位:%)

アマタHD	+315.83	堀場製	+8.03	ジェイ・エス・ピー	-8.76	中央倉	-17.69
エスユーエス	+105.01	サンコール	+7.25	ニチコン	-8.76	不二電機	-17.70
メタルアート	+68.20	滋賀銀	+7.03	クラウディア	-9.34	GSユアサ	-17.74
互応化	+65.58	京福電	+4.69	平和堂	-9.71	AndDo	-20.53
シライ電子	+56.83	王将	+4.31	ローム	-10.59	三菱ロジス	-21.72
アイフル	+48.19	京セラ	+3.51	松風	-11.01	ファーマF	-22.94
スクリーン	+45.36	京都ホ	+3.45	ニチダイ	-11.55	日電産	-24.73
湖北工	+30.38	フジックス	+3.40	宝HLD	-11.62	I-PEX	-27.04
コタ	+25.18	島津	+1.86	オプテックスG	-11.77	星和電	-27.47
ファルコHD	+23.40	ヤマシナ	-1.37	任天堂	-12.06	ユーシン精	-28.06
フジテック	+23.20	長栄	-3.74	京進	-12.27	システム ディ	-28.24
日電硝	+22.59	ワコールHD	-4.08	アテクト	-12.30	オーケーエム	-28.71
日新電	+16.15	京都銀	-5.00	NISSHA	-13.33	エスケーエレ	-34.61
京写	+15.54	白鳩	-5.24	カラハイオ	-14.05	一工業	-35.68
日東精	+11.48	金下建	-5.75	トーセ	-14.54	サムコ	-37.70
三東工	+11.11	野崎紙	-6.90	SGHD	-14.70	T. S. I	-46.58
日新薬	+10.70	三洋化	-7.41	オムロン	-15.19		
KTC	+9.73	ムンパット	-8.05	フェイス	-16.27		
TOWA	+8.96	たけびし	-8.26	村田製	-16.99		

(※) 上記期間内の株式分割の実施は考慮。新規上場企業は上場初値が始値。

京滋本社企業の昨年来株価推移

(21年1月始値～22年2月終値。高値及び安値のカッコ内は年月日)

	始 値	高 値	安 値	終 値
三 東 工	2,430	2,709 (22.02.15)	2,180 (21.01.25)	2,700
金 下 建	3,650	3,925 (21.06.28)	3,250 (21.02.10)	3,440
ア ミ タ H D	600	946 (21.12.13)	504 (21.08.10)	2,495
宝 H L D	1,291	1,675 (21.02.18)	1,067 (22.01.27)	1,141
フ ァ ー マ F	2,071	3,820 (21.04.02)	1,390 (22.02.24)	1,596
長 白 栄 鳩	1,656	1,750 (21.12.24)	1,550 (22.01.27)	1,594
	267	483 (21.10.22)	225 (22.01.28)	253
A n d D o	1,159	1,274 (21.01.20)	805 (22.01.27)	921
ジエイ・エス・ビー	3,480	4,370 (21.07.26)	2,727 (22.01.28)	3,175
ワコールH D	2,059	2,612 (21.06.09)	1,940 (22.02.24)	1,975
フジックス	1,559	1,763 (21.03.22)	1,529 (21.08.23)	1,612
クラウディアH D	257	350 (21.07.02)	225 (21.12.20)	233
システムディ	1,576	1,750 (21.04.12)	1,001 (22.02.24)	1,131
ア テ ク ト	878	1,170 (21.07.02)	708 (22.02.24)	770
フ ェ イ ス	805	945 (21.05.07)	625 (21.12.02)	674
一 工 薬	4,280	4,510 (21.01.07)	2,548 (22.02.24)	2,753
三 洋 化	5,530	6,330 (21.09.08)	4,925 (22.02.24)	5,120
日 新 薬	6,730	9,840 (21.09.27)	6,660 (21.01.04)	7,450
フ ァ ル コ H D	1,637	2,164 (21.12.27)	1,531 (21.03.05)	2,020
ト ー セ	832	875 (21.05.27)	695 (21.12.27)	711
京 進	497	715 (21.10.11)	427 (22.02.25)	436
コ タ	1,283	1,727 (21.03.26)	1,263 (21.01.04)	1,606
五 応 化 学	1,043	1,735 (22.02.09)	1,025 (21.05.17)	1,727
タカラバイオ	2,782	3,350 (21.09.17)	2,206 (22.01.27)	2,391
日 電 硝	2,253	3,185 (21.11.24)	2,172 (21.01.05)	2,762
メタルアート	1,308	2,700 (22.01.13)	1,242 (21.01.04)	2,200
ヤマシナ	73	90 (21.02.18)	67 (22.01.27)	72
日 東 精	453	762 (21.02.24)	440 (21.01.04)	505
K T C	1,840	2,090 (21.06.29)	1,824 (21.01.18)	2,019
サンコール	469	645 (22.01.04)	430 (21.08.18)	503
オーケーエム	1,550	2,894 (21.01.26)	1,020 (21.08.20)	1,105
T O W A	2,131	3,740 (21.11.17)	1,752 (21.05.18)	2,322
サムコ	3,790	4,260 (21.01.25)	2,009 (22.01.28)	2,361
フジテック	2,228	3,085 (21.09.08)	2,170 (21.01.04)	2,745
ニチダイ	459	526 (21.02.12)	401 (22.02.28)	406
ユニシン精	948	1,037 (21.02.03)	667 (22.02.25)	682
湖 北 工 業	5,300	9,550 (22.01.12)	4,560 (21.12.21)	6,910
エスユーエス	379	1,631 (21.11.19)	359 (21.01.18)	777
日 電 産	13,130	15,175 (21.02.16)	9,320 (22.01.28)	9,883
I - P E X	2,008	2,680 (21.06.07)	1,388 (22.02.24)	1,465
オムロン	1,251	1,667 (22.01.12)	1,183 (21.01.04)	1,453
不二電機	9,150	12,115 (21.12.16)	7,462 (22.02.24)	7,760
ライ電子	1,322	1,332 (21.01.07)	1,050 (22.02.24)	1,088
G S ユ ア サ	278	631 (21.12.20)	249 (21.05.27)	436
エスケーエレ	2,999	3,540 (21.02.05)	2,123 (22.02.07)	2,467
星 和 電	1,329	1,468 (21.01.13)	839 (22.02.24)	869
京 堀 場 製	688	724 (21.02.08)	459 (22.02.24)	499
堀 場 製	296	533 (21.09.27)	272 (21.03.05)	342
オブテックスG	6,100	8,410 (21.09.14)	5,860 (22.01.27)	6,590
ロ ー ム	1,886	2,122 (21.01.21)	1,382 (21.08.20)	1,664
京 村 田 製	10,100	12,140 (21.01.21)	8,580 (22.02.24)	9,030
ニ チ コ シ	6,356	7,610 (21.03.15)	6,216 (21.01.04)	6,579
三 菱 ロ ジ	9,381	10,835 (21.01.27)	7,545 (22.02.24)	7,787
T . S . I	1,335	1,556 (21.01.22)	987 (21.10.05)	1,218
た け び し	1,188	1,347 (21.01.08)	867 (21.08.20)	930
島 ス ク リ ー	4,000	4,035 (21.03.19)	1,379 (21.08.20)	2,137
N I S S H A	1,562	1,739 (21.09.21)	1,383 (21.11.30)	1,433
野 崎 紙	4,030	5,550 (21.09.14)	3,675 (21.05.19)	4,105
任 天 堂	7,650	13,320 (22.01.17)	7,520 (21.01.04)	11,120
松 風	1,515	1,953 (21.11.04)	1,268 (22.02.24)	1,313
ム バ ッ ト	116	195 (21.02.03)	105 (22.01.27)	108
平 和 堂	65,980	69,830 (21.02.17)	47,890 (21.10.27)	58,020
滋 賀 銀	1,908	2,485 (21.10.28)	1,682 (22.02.28)	1,698
京 都 銀	497	577 (21.06.09)	420 (21.12.28)	457
ア イ フ ル	2,215	2,445 (21.04.06)	1,837 (21.12.02)	2,000
京 福 電	2,091	2,538 (21.03.23)	1,739 (21.12.01)	2,238
S G H D	5,400	7,470 (21.03.19)	4,690 (21.07.09)	5,130
中 央 倉	249	421 (21.11.16)	241 (21.01.05)	369
京 都 電	2,961	3,140 (22.01.06)	2,650 (21.05.17)	3,100
王 将 フ ー ド	2,851	3,440 (21.09.24)	2,283 (22.01.27)	2,432
	1,170	1,242 (21.03.29)	931 (21.12.02)	963
	579	699 (21.06.09)	558 (21.01.28)	599
	5,800	6,260 (21.09.14)	5,480 (21.05.27)	6,050

(※) 上記期間内の株式分割実施銘柄は始値より分割考慮。新規上場銘柄は上場日初値が始値。

京滋企業の予想配当利回りランキング（未定を除いて集計。22年2月末現在。株価は22年2月終値。単位：%、円）

4～9月の期末及び2Q末予定配当ベース上位					全企業の年間予定配当ベース上位				
社名	コード	利回り	配当額	株価	社名	コード	利回り	配当額	株価
エスケーエレ(9)	6677	2.53	22.0	869	長栄(3)	2993	4.59	73.22	1,594
三東工(6)	1788	2.22	60.0	2,700	日電硝子(12)	5214	4.34	120.0	2,762
日電硝子(6)	5214	2.17	60.0	2,762	サンコール(3)	5985	3.98	20.0	503
たけびし(9)	7510	1.81	26.0	1,433	フジックス(3)	3600	3.88	62.5	1,612
サンコール(9)	5985	1.79	9.0	503	たけびし(3)	7510	3.63	52.0	1,433
トーセ(8)	4728	1.76	12.5	711	トーセ(8)	4728	3.52	25.0	711
京進(5)	4735	1.73	7.54	436	KTC(3)	5966	3.47	70.0	2,019
三洋化(9)	4471	1.66	85.0	5,120	I-PEX(12)	6640	3.41	50.0	1,465
日東精(6)	5957	1.58	8.0	505	三洋化(3)	4471	3.32	170.0	5,120
KTC(9)	5966	1.49	30.0	2,019	ファルコHD(3)	4671	3.17	64.0	2,020
不二電(7)	6654	1.47	16.0	1,088	日東精(12)	5957	3.17	16.0	505
ファルコHD(9)	4671	1.39	28.0	2,020	オーケーエム(3)	6229	3.17	35.0	1,105
I-PEX(6)	6640	1.37	20.0	1,465	宝HLD(3)	2531	3.07	35.0	1,141
京セラ(9)	6971	1.37	90.0	6,579	星和電(12)	6748	3.01	15.0	499
メタルアート(9)	5644	1.36	30.0	2,200	不二電(1)	6654	2.94	32.0	1,088
ユージン精(9)	6482	1.32	9.0	682	任天堂(3)	7974	2.93	1,700.0	58,020
エスユーエス(9)	6554	1.29	10.0	777	京セラ(3)	6971	2.74	180.0	6,579
一工薬(9)	4461	1.27	35.0	2,753	滋賀銀(3)	8366	2.68	60.0	2,238
サムコ(7)	6387	1.27	30.0	2,361	ユージン精(3)	6482	2.64	18.0	682
日新電(9)	6641	1.24	18.0	1,453	フジテック(3)	6406	2.55	70.0	2,745

(※)左表のカッコ内数字は22年4～9月の本決算期末及び第2四半期(2Q)末、右表のカッコ内数字は全て本決算期末。配当予定額が発表されていない場合は前年同期での実施額を使用。

当社の概要

商号等 西村証券株式会社 金融商品取引業者 近畿財務局長（金商）第26号

本店所在地 〒600-8007 京都市下京区四条通高倉西入立売西町65番地

加入協会 日本証券業協会

指定紛争解決機関 特定非営利活動法人 証券・金融商品あっせん相談センター

資本金 5億円

主な事業 金融商品取引業

設立年月日 昭和15年11月1日

連絡先 075-221-3346 又はお取引のある支店にご連絡ください。

発行人
編集人

発行所
京都市下京区四条通高倉西入立売西町六五
西村証券株式会社
大西畑村
武彦彦良社