

投資シグナル

春号

第387号

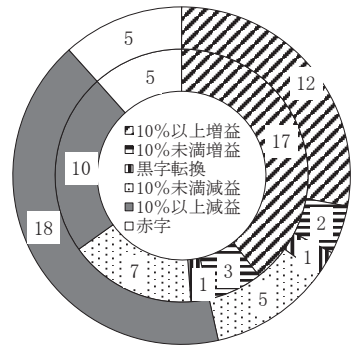
京滋の3月期決算上場企業の23年4～12月期業績概況 全体の営業利益減少にはローム、京セラ、村田製の影響大きく

京都、滋賀に本社を置く3月期決算上場企業43社（金融3社を除く）の24年3月期第3四半期（23年4～12月）は、前年同期比で売上高が0.3%減、営業利益が7.2%減（西村証券の集計）となり、前年同期（43社。9.1%増収、6.8%減益）に対し増収から減収となり、営業減収率がやや上昇した。数値規模の大きい任天堂（7.7%増収、13.1%増益）を除く42社では1.4%減収、15.2%減益（前年同期は10.7%増収、4.0%減益）となるが、数値規模で任天堂に次ぐ金額で、当期に減収減益となったローム、京セラ、村田製も除いた39社ベースでは0.3%増収、4.5%減益となり、売上高は若干増え、利益面での悪化度合いも緩やかになっている。

前述の43社において、前年同期比で増収となった企業が27社（前年同期は36社）に、営業増益（黒字転換含む）となった企業も15社（同20社）に減少した（上記円グラフより）。その中で、2～3ページの業績ランキングのうち、売上高、営業利益の各増収率の双方で上位にランクインしたフジテック、ジーエス・ユアサコーポレーション、三菱ロジスネクスト、任天堂、ムーンバットの5社は、売上高営業利益率改善度の項目でも上位に登場しており、任天堂については売上高営業利益率でトップとなった。

24年3月期の通期業績見通しについては、43社合計（会社側予想ベース。24年3月18日現在）で、売上高が前年比0.5%減、営業利益が同7.9%減に、任天堂を除いた42社合計では、売上高が0.8%減、営業利益が11.7%減となっている（西村証券の集計）。

京滋の3月期決算上場企業の第3四半期営業利益状況
（%は前年同期比。内側が23/3、外側が24/3。単位・社）



西村証券

金融商品取引業者 近畿財務局長（金商）第26号
加入協会 日本証券業協会
指定紛争解決機関 特定非営利法人 証券・金融商品あっせん相談センター

本店	〒600-8007 京都市下京区四条通高倉西入（大丸前） TEL（075）221-2155（代表）	大久保支店	〒611-0031 宇治市広野町西裏87番地（大久保駅東側） TEL（0774）46-8213（代表）
亀岡支店	〒621-0804 亀岡市追分町馬場通5番地（亀岡駅前） TEL（0771）24-2311（代表）	舞鶴支店	〒625-0036 舞鶴市字浜808（敷島通六条東入） TEL（0773）62-3643（代表）
草津支店	〒525-0032 草津市大路1丁目12番（草津駅東口） TEL（077）565-1555（代表）	綾部支店	〒623-0021 綾部市本町6丁目40-2（本町通） TEL（0773）42-6560（代表）

京滋の3月期決算上場企業の24年3月期第3四半期（23年4～12月）業績ランキング

京都と滋賀に本社を置く3月期決算上場企業の24年3月期第3四半期業績ランキング上位10社は以下の通り。

- ①売上高増加率ランキング ③経常利益増加率ランキング ⑤売上高経常利益率ランキング
②営業利益増加率ランキング ④売上高営業利益率ランキング ⑥売上高営業利益率改善度ランキング

① 売上高(または売上収益)増加率ランキング (単位・%、百万円)

	会社名	コード	増加率	当四半期	前年同期
1	京都ホテル(単)	9723	29.1	6,933	5,369
2	三菱ロジスネクスト	7105	18.1	520,955	440,958
3	ムーンバット	8115	14.7	8,306	7,241
4	メタルアート	5644	11.4	35,768	32,107
5	アテクト	4241	10.8	2,450	2,212
6	フジテック	6406	10.7	166,902	150,755
7	ジーエス・ユアサコーポレーション	6674	9.8	411,591	374,880
8	王将フードサービス	9936	9.4	75,529	69,058
9	島津製作所	7701	7.7	365,623	339,472
	任天堂	7974	7.7	1,394,796	1,295,178

② 営業利益増加率ランキング (単位・%、百万円)

	会社名	コード	増加率	当四半期	前年同期
1	三菱ロジスネクスト	7105	384.1	35,972	7,430
2	ムーンバット	8115	366.8	530	113
3	京写	6837	105.9	921	447
4	野崎印刷紙業	7919	60.0	523	327
5	ジーエス・ユアサコーポレーション	6674	54.7	29,379	18,994
6	フジテック	6406	50.6	10,843	7,201
7	京福電気鉄道	9049	38.9	1,869	1,345
8	ニデック	6594	36.1	169,321	124,404
9	王将フードサービス	9936	26.7	7,521	5,934
10	任天堂	7974	13.1	464,410	410,541

③ 経常利益(または税引前四半期純利益)増加率ランキング (単位・%、百万円)

	会社名	コード	増加率	当四半期	前年同期
1	京都ホテル(単)	9723	2,390.3	772	31
2	三菱ロジスネクスト	7105	441.3	32,848	6,068
3	ムーンバット	8115	214.9	539	171
4	ジーエス・ユアサコーポレーション	6674	80.3	28,958	16,063
5	野崎印刷紙業	7919	55.5	556	357
6	フジテック	6406	54.1	14,443	9,371
7	京写	6837	44.2	602	417
8	ニデック	6594	36.5	193,744	141,944
9	京福電気鉄道	9049	32.0	1,891	1,433
10	任天堂	7974	17.6	567,357	482,580

④ 売上高営業利益率ランキング（単位・%、百万円）

	会社名	コード	利益率	売上高	営業利益
1	任天堂	7974	33.30	1,394,796	464,410
2	日本新薬	4516	27.01	112,728	30,450
3	コタ(単)	4923	24.79	7,309	1,812
4	長栄(単)	2993	23.00	6,844	1,574
5	SCREENホールディングス	7735	18.31	347,831	63,691
6	京福電気鉄道	9049	17.24	10,843	1,869
7	村田製作所	6981	17.21	1,249,744	215,119
8	島津製作所	7701	13.88	365,623	50,747
9	松風	7979	13.42	25,403	3,409
10	TOWA	6315	12.72	32,032	4,075

⑤ 売上高経常利益率(または税引前四半期純利益率)ランキング（単位・%、百万円）

	会社名	コード	利益率	売上高	経常利益
1	任天堂	7974	40.68	1,394,796	567,357
2	日本新薬	4516	27.48	112,728	30,973
3	コタ(単)	4923	25.08	7,309	1,833
4	長栄(単)	2993	19.49	6,844	1,334
5	SCREENホールディングス	7735	18.60	347,831	64,690
6	村田製作所	6981	18.04	1,249,744	225,434
7	京福電気鉄道	9049	17.44	10,843	1,891
8	ローム	6963	16.93	355,126	60,118
9	松風	7979	14.53	25,403	3,692
10	島津製作所	7701	14.47	365,623	52,913

⑥ 売上高営業利益率改善度ランキング（営業赤字を除く。単位・%ポイント、%）

	会社名	コード	改善度	当四半期利益率	前年同期利益率
1	三菱ロジスネクスト	7105	5.23	6.91	1.68
2	ムーンバット	8115	4.82	6.38	1.56
3	京福電気鉄道	9049	4.00	17.24	13.24
4	京写	6837	2.46	4.93	2.47
5	ニデック	6594	2.33	9.65	7.32
6	ジーエス・ユアサコーポレーション	6674	2.07	7.14	5.07
7	フジテック	6406	1.72	6.50	4.78
8	野崎印刷紙業	7919	1.63	4.81	3.18
9	任天堂	7974	1.60	33.30	31.70
10	日本新薬	4516	1.55	27.01	25.46

（注）金融除く。連結ベース。(単)は単体。

京滋本社の上場企業の業績予想ランキング上位10社（2024.3.18現在）

京都と滋賀に本社を置く上場企業の今期予想ないし前期実績発表前予想（会社側発表値）ランキング上位10社以下の通り。

- ①売上高増加率ランキング ③経常利益増加率ランキング ⑤売上高経常利益率ランキング
 ②営業利益増加率ランキング ④売上高営業利益率ランキング ⑥売上高営業利益率改善度ランキング

① 予想売上高の増加率ランキング（単位・%、百万円）

	会社名	コード	決算期	増加率	今期予想	前期実績
1	京都ホテル(単)	9723	24.3	22.4	9,000	7,350
2	And Do ホールディングス	3457	24.6	15.8	57,370	49,552
3	エスユーエス	6554	24.9	12.2	12,900	11,501
4	三菱ロジスネクスト	7105	24.3	12.1	690,000	615,421
5	アテクト	4241	24.3	11.4	3,300	2,961
6	T.S.I	7362	24.12	11.3	4,732	4,253
7	魅力屋	5891	24.12	11.2	11,770	10,583
8	NISSHA	7915	24.12	11.2	186,500	167,726
9	KTC	5966	24.3	10.8	9,300	8,396
10	フジテック	6406	24.3	10.8	230,000	207,589

② 予想営業利益の増加率ランキング（単位・%、百万円）

	会社名	コード	決算期	増加率	今期予想	前期実績
1	ムーンバット	8115	24.3	250.8	400	114
2	三菱ロジスネクスト	7105	24.3	205.9	45,000	14,709
3	ニデック	6594	24.3	80.1	180,000	99,954
4	白鳩	3192	24.2	62.5	93	57
5	野崎印刷紙業	7919	24.3	62.1	540	332
6	第一工業製薬	4461	24.3	51.8	1,800	1,186
7	京写	6837	24.3	48.8	1,000	671
8	星和電機	6748	24.12	42.1	1,480	1,041
9	ジーエス・ユアサコーポレーション	6674	24.3	33.3	42,000	31,500
10	エスユーエス	6554	24.9	31.7	800	608

③ 予想経常利益(または税引前当期純利益)の増加率ランキング（単位・%、百万円）

	会社名	コード	決算期	増加率	今期予想	前期実績
1	京都ホテル(単)	9723	24.3	659.5	600	79
2	三菱ロジスネクスト	7105	24.3	243.4	40,000	11,646
3	ムーンバット	8115	24.3	155.1	450	176
4	ニデック	6594	24.3	70.2	205,000	120,466
5	ジーエス・ユアサコーポレーション	6674	24.3	56.9	38,000	24,213
6	野崎印刷紙業	7919	24.3	52.1	570	374
7	第一工業製薬	4461	24.3	50.0	1,800	1,200
8	京進	4735	24.5	40.0	539	385
9	白鳩	3192	24.2	39.1	46	33
10	フジテック	6406	24.3	38.8	18,500	13,332

④ 予想売上高営業利益率ランキング（単位・%、百万円）

	会社名	コード	決算期	利益率	売上高	営業利益
1	任天堂	7974	24.3	31.29	1,630,000	510,000
2	サムコ(単)	6387	24.7	23.41	8,500	1,990
3	長栄(単)	2993	24.3	23.04	9,257	2,133
4	日本新薬	4516	24.3	22.79	147,000	33,500
5	湖北工業	6524	24.12	22.31	14,536	3,243
6	コタ(単)	4923	24.3	21.28	9,400	2,000
7	システム ディ	3804	24.10	19.24	4,886	940
8	SCREENホールディングス	7735	24.3	17.70	500,000	88,500
9	エスケーエレクトロニクス	6677	24.9	17.28	30,100	5,200
10	エリッツホールディングス	5533	24.9	17.07	5,705	974

⑤ 予想売上高経常利益率(または税引前当期純利益率)ランキング（単位・%、百万円）

	会社名	コード	決算期	利益率	売上高	経常利益
1	任天堂	7974	24.3	38.04	1,630,000	620,000
2	サムコ(単)	6387	24.7	23.65	8,500	2,010
3	日本新薬	4516	24.3	23.13	147,000	34,000
4	湖北工業	6524	24.12	22.59	14,536	3,284
5	コタ(単)	4923	24.3	21.38	9,400	2,010
6	長栄(単)	2993	24.3	19.40	9,257	1,796
7	システム ディ	3804	24.10	19.20	4,886	938
8	村田製作所	6981	24.3	18.40	1,620,000	298,000
9	SCREENホールディングス	7735	24.3	17.70	500,000	88,500
10	エスケーエレクトロニクス	6677	24.9	17.28	30,100	5,200

⑥ 予想売上高営業利益率改善度ランキング（営業赤字と決算期変更除く。単位・%ポイント、%）

	会社名	コード	決算期	改善度	今期利益率予	前期利益率
1	三菱ロジスネクスト	7105	24.3	4.13	6.52	2.39
2	ニデック	6594	24.3	3.37	7.83	4.46
3	ムーンバット	8115	24.3	2.66	3.85	1.19
4	京福電気鉄道	9049	24.3	2.65	12.35	9.70
5	日本新薬	4516	24.3	1.95	22.79	20.84
6	湖北工業	6524	24.12	1.44	22.31	20.87
7	ジーエス・ユアサコーポレーション	6674	24.3	1.42	7.50	6.08
8	星和電機	6748	24.12	1.42	5.80	4.38
9	野崎印刷紙業	7919	24.3	1.37	3.84	2.47
10	京写	6837	24.3	1.26	4.00	2.74

(注) 金融除く。連結ベース。(単)は単体。

京滋本社企業の昨年来株価動向

日経平均株価は昨年初比5割高に 23年1月から24年2月までの全体相場において、日経平均株価の動きは、年初から6月まで10年ぶりに6カ月連続高となり、6月には約33年ぶりに3万3千円台に乗せたほか、5、6月は史上初の2カ月連続2千円高になるなど、23年前半は好調な動きとなった。日銀の金融政策変更への警戒感などから7月以降はもたつく展開となり、10月に3万円近辺まで下げる場面もあったが、日銀の金融緩和姿勢の継続や米国での長期金利低下、国内企業の堅調な業績が好感され、11月は反発した。12月は高値警戒感から一服となったが、24年に入ると外国人投資家の買いや米国株高などを背景に、半導体関連株を中心に一段高となり、2月には89年12月以来約34年ぶりに史上最高値を更新。月間では3年3カ月ぶりの上げ幅となり、昨年初比51.6%高で終えた。

京滋銘柄は全体の7割が値上がり 京都府と滋賀県に本社を置く株式上場企業73社（24年2月末現在）について、23年1月～24年2月の株価の動き（当期間内の新規上場企業は上場初値＝始値。7ページ）を検証すると、期間内の始値と終値の比較で値上がりしたのは京滋企業全体の約7割の53社で、これらの中では、TOWAが5倍強、スクリーンが4倍強、エスケーエレが約3倍になるなど、半導体関連銘柄の一角が急騰。また、堀場製、三菱ロジス、一工業、京福電、メタルアート、アテクト、京写、サムコ、日電硝子、滋賀銀、ワコールHD、任天堂、ムーンバット、I-PEX、魅力屋が50%以上の上昇率となるなど、44社が10%以上の上昇率となり、うち17社が日経平均株価の上昇率を上回った。一方、京滋企業全体の約3割の20社が値を下げ、うち13社が10%以上の下落率となった。

京滋本社企業の昨年来株価騰落率(23年1月始値→24年2月終値。単位:%)

TOWA	+455.23	オーケーエム	+40.98	星和電	+20.23	平和堂	-3.47
スクリーン	+353.63	村田製	+38.80	松風	+19.91	トーセ	-3.56
エスケーエレ	+199.73	野崎紙	+37.39	長栄	+19.36	エリツツHD	-5.30
堀場製	+154.89	三東工	+36.31	シライ電子	+14.94	京進	-11.22
三菱ロジス	+138.27	京セラ	+34.98	白鳩	+11.27	フェイス	-11.48
一工業	+81.65	フジックス	+34.59	島津	+10.05	エスユーエス	-11.84
京福電	+77.47	GSユアサ	+33.86	京都ホ	+8.87	オムロン	-13.30
メタルアート	+74.16	ジェイ・エス・ビー	+32.09	ローム	+7.85	ニテック	-15.70
アテクト	+68.49	クラウディアHD	+31.76	ニチタイ	+6.47	NISSHA	-17.12
京写	+61.98	王将	+30.45	コタ	+5.50	サンコール	-23.16
サムコ	+58.47	ファルコHD	+30.29	三洋化	+5.20	湖北工	-27.89
日電硝子	+55.39	フジテック	+28.76	オプテックスG	+4.78	ファーマF	-30.42
滋賀銀	+55.26	ヤマシナ	+28.13	アイフル	+4.53	日新薬	-34.92
ワコールHD	+54.79	たけびし	+27.98	ユージン精	+3.77	アマタHD	-35.87
任天堂	+54.30	日東精	+23.47	SGHD	+2.57	タカラハイオ	-40.62
ムーンバット	+53.02	KTC	+23.12	不二電機	-0.27	T. S. I	-51.18
I-PEX	+52.74	中央倉	+22.48	ニチコン	-0.57		
魅力屋	+51.21	京都FG	+22.04	金下建	-1.39		
And Do	+45.47	宝HLD	+21.32	システム ディ	-2.76		

(※) 上記期間内の株式分割の実施は考慮。新規上場は上場初値を始値とする。

京滋本社企業の昨年来株価推移

（23年1月始値～24年2月終値。高値及び安値のカッコ内は年月日）

	始 値	高 値	安 値	終 値
三 東 工	2,641	4,460 (23.06.27)	2,640 (23.01.05)	3,600
金 下 建	2,880	3,270 (24.02.02)	2,705 (23.04.20)	2,840
ア ミ タ H D	1,090	1,206 (23.01.06)	485 (23.12.27)	699
宝 H L D	1,034	1,324 (23.08.09)	994 (23.01.16)	1,254.5
フ ァ ー マ F	1,315	2,344 (23.06.22)	901 (24.02.29)	915
長 栄	1,803	2,250 (24.02.16)	1,772 (23.01.16)	2,152
白 鳩	284	574 (23.05.19)	261 (23.03.20)	316
A n d D o	783	1,292 (23.06.23)	765 (23.01.06)	1,139
ジエイ・エス・ビー	2,060	3,000 (23.09.15)	1,875 (23.02.20)	2,721
ワ コ ー ル H D	2,358	3,783 (24.02.14)	2,220 (23.02.14)	3,650
フ ジ ッ ク ス	1,408	1,895 (24.02.29)	1,408 (23.01.04)	1,895
ク ラ ウ デ ィ ア H D	296	1,009 (23.08.08)	293 (23.01.04)	390
シ ス テ ム デ ィ	1,450	1,461 (23.01.04)	1,237 (24.02.07)	1,410
ア テ ク ト	511	1,379 (24.01.09)	503 (23.01.18)	861
フ ェ イ ス	514	550 (23.02.09)	452 (24.02.15)	455
一 三 工 薬	1,935	3,610 (24.02.29)	1,569 (23.10.30)	3,515
日 洋 化	4,040	4,645 (23.03.09)	3,860 (23.10.24)	4,250
フ 新 薬	7,330	7,330 (23.01.04)	4,716 (24.02.29)	4,770
ト ー コ H D	1,763	2,370 (24.02.21)	1,676 (23.01.06)	2,297
京 ー セ	731	844 (23.07.06)	684 (23.12.26)	705
コ 進	401	430 (23.09.14)	328 (23.11.16)	356
タ カ ラ バ イ オ	1,531.8	1,691 (23.05.01)	1,482 (23.01.13)	1,616
日 電 硝	1,711	1,826 (23.02.16)	1,011 (24.02.15)	1,016
エ リ ッ ツ H D	2,327	3,711 (24.02.15)	2,295 (23.01.04)	3,616
メ タ ル ア ー ト	2,000	4,760 (23.07.13)	1,795 (24.01.19)	1,894
京 都 フ ァ ー G	2,179	4,530 (23.11.14)	2,156 (23.01.11)	3,795
魁 カ 屋	2,143.2	2,722 (24.02.28)	1,988 (23.11.08)	2,616
ヤ マ シ ナ	1,822	3,055 (24.02.08)	1,610 (23.12.15)	2,755
日 東 精	64	160 (23.05.30)	63 (23.01.04)	82
K T C	490	694 (23.07.05)	480 (23.01.05)	605
サ ン コ ー ル	1,959	3,235 (23.09.26)	1,920 (23.02.15)	2,412
オ ー ケ ー ム	639	669 (23.02.01)	421 (23.12.15)	491
T O W A	1,081	1,640 (24.02.19)	1,081 (23.01.04)	1,524
サ ム コ	1,684	9,360 (24.02.29)	1,655 (23.01.04)	9,350
フ ジ テ ッ ク	3,395	6,930 (23.06.13)	3,200 (23.01.06)	5,380
ニ ュ ー シ ン	2,990	3,932 (24.02.27)	2,921 (23.01.05)	3,850
湖 北 工 業	340	412 (23.03.08)	335 (23.01.05)	362
エ ス コ ー エ	663	806 (23.05.10)	649 (23.10.24)	688
ニ デ ッ ク	6,220	7,010 (23.01.19)	4,235 (24.02.21)	4,485
I ー P E X	887	1,116 (23.06.21)	592 (23.10.24)	782
サ ム ロ	6,739	8,706 (23.07.24)	5,345 (23.12.08)	5,681
オ シ ニ 電	1,185	1,958 (24.02.26)	1,084 (23.01.06)	1,810
G S ュ ア サ	6,404	9,329 (23.06.16)	5,245 (23.10.31)	5,552
エ ス ケ ー エ	1,127	1,266 (23.06.07)	1,070 (23.02.06)	1,124
星 和 電	462	888 (23.03.09)	450 (23.01.04)	531
京 堀 場 製	2,103	2,932 (23.08.02)	1,908 (23.12.18)	2,815.0
堀 場 製	1,121	4,200 (24.01.17)	1,104 (23.01.04)	3,360
ブ テ ッ ク S G	435	566 (23.07.28)	426 (23.01.04)	523
ロ ー セ ム	263	481 (23.09.07)	256 (23.01.05)	426
京 村 一 田 製	5,730	15,980 (24.02.15)	5,650 (23.01.04)	14,605
ニ ー コ	1,780	2,150 (23.02.02)	1,496 (23.10.16)	1,865
T 菱 ロ ジ	2,357.5	3,564 (23.07.05)	2,328 (23.01.04)	2,542.5
た け び し	1,633.2	2,334 (24.01.23)	1,589 (23.01.16)	2,205
島 ス ク リ ー	2,178	3,141 (24.02.05)	2,146 (23.01.04)	3,023.0
N I S S H A	1,232	1,549 (23.07.05)	1,179 (24.02.15)	1,225
野 崎 紙	695	1,660 (24.02.29)	635 (23.01.16)	1,656
任 天 堂	2,120	2,228 (23.02.13)	980 (24.02.16)	1,035
松 風	1,551	2,100 (24.01.16)	1,512 (23.01.16)	1,985
ム ン バ ッ ト	3,710	4,637 (23.06.16)	3,493 (23.10.30)	4,083
平 和 堂	4,130	20,350 (24.02.16)	4,125 (23.01.04)	18,735
滋 賀 銀	1,805	1,947 (23.02.01)	1,412 (23.12.28)	1,496
ア イ フ ル	115	175 (23.07.31)	112 (23.01.10)	158
京 福 電	5,444	9,028 (24.02.15)	4,996 (23.03.16)	8,400
S G H D	2,250	2,996 (24.01.29)	1,942 (23.03.20)	2,698
中 央 倉	464	750 (23.08.08)	457 (23.01.05)	710
京 都 ホ	2,131	2,678 (23.10.02)	1,942 (23.04.05)	2,057
王 将 フ ー ド	2,660	4,260 (23.11.02)	2,561 (23.01.06)	4,130
	397	445 (24.02.20)	320 (23.08.17)	415
	3,285	6,010 (24.02.07)	3,200 (23.01.16)	5,830
	1,831	2,208 (23.10.30)	1,744 (23.01.06)	1,878.0
	934	1,200 (24.01.05)	926 (23.01.06)	1,144
	688	836 (23.04.25)	661 (23.01.11)	749
	6,010	8,370 (24.01.17)	5,870 (23.01.16)	7,840

(※)上記期間内の株式分割実施銘柄は始値より分割考慮。新規上場は上場初値が始値。

京滋企業の予想配当利回りランキング（未定を除いて集計。24/3/18 現在。株価は24/3/18 終値。単位：%、円）

4～9月の期末及び2Q末予定配当ベース上位					全企業の年間予定配当ベース上位				
社名	コード	利回り	配当額	株価	社名	コード	利回り	配当額	株価
エスケーエレ(9)	6677	5.08	167.0	3,285	エスケーエレ(9)	6677	5.08	167.0	3,285
And Do(6)	3457	3.69	43.0	1,164	長栄(3)	2993	4.99	107.0	2,143
エリッツHD(9)	5533	3.16	58.0	1,835	ファルコHD(3)	4671	4.90	115.0	2,345
エスコーエス(9)	6554	3.07	25.0	814	サンコール(3)	5985	4.09	20.0	489
京進(5)	4735	2.16	7.72	357	三洋化成(3)	4471	3.94	170.0	4,310
サンコール(9)	5985	2.04	10.0	489	And Do(6)	3457	3.69	43.0	1,164
三洋化成(9)	4471	1.97	85.0	4,310	シライ電(3)	6658	3.65	19.0	520
三東工(6)	1788	1.83	70.0	3,825	トーセ(8)	4728	3.55	25.0	705
トーセ(8)	4728	1.77	12.5	705	日電硝子(12)	5214	3.54	130.0	3,676
日電硝子(6)	5214	1.77	65.0	3,676	NISSHA(12)	7915	3.53	50.0	1,417
NISSHA(6)	7915	1.76	25.0	1,417	星和電(12)	6748	3.33	18.0	540
ファルコHD(9)	4671	1.71	40.0	2,345	メタルアート(3)	5644	3.24	118.0	3,645
クラウディア(8)	3607	1.70	7.0	411	エリッツHD(9)	5533	3.16	58.0	1,835
メタルアート(9)	5644	1.59	58.0	3,645	不二電(1)	6654	3.16	35.0	1,109
日東精(6)	5957	1.57	9.5	607	たけびし(3)	7510	3.16	62.0	1,965
たけびし(9)	7510	1.48	29.0	1,965	日東精(12)	5957	3.13	19.0	607
ユンシン精(9)	6482	1.47	10.0	682	エスコーエス(9)	6554	3.07	25.0	814
不二電(7)	6654	1.44	16.0	1,109	ユンシン精(3)	6482	2.93	20.0	682
ワコールHD(9)	3591	1.36	50.0	3,686	フジックス(3)	3600	2.83	50.0	1,764
SGHD(9)	9143	1.35	26.0	1,927	ワコールHD(3)	3591	2.71	100.0	3,686

(※)左表のカッコ内数字は24年4～9月の本決算期末及び第2四半期(2Q)末、右表のカッコ内数字は全て本決算期末。配当予定額が発表されていない場合は前年同期での実施額を使用。

当社の概要

商号等	西村証券株式会社 金融商品取引業者 近畿財務局長（金商）第26号
本店所在地	〒600-8007 京都市下京区四条通高倉西入立売西町65番地
加入協会	日本証券業協会
指定紛争解決機関	特定非営利活動法人 証券・金融商品あつせん相談センター
資本金	5億円
主な事業	金融商品取引業
設立年月日	昭和15年11月1日
連絡先	075-221-3346 又はお取引のある支店にご連絡ください。

発行人
編集人

発行所
京都市下京区四条通高倉西入立売西町六五
西村証券株式会社
大西畑村武彦彦良社